

RéFlex

Forum Régional sur la Flexibilité

Réunion plénière

Belgrade, 4 décembre 2013

1. Introduction
2. Approbation du procès verbal de la réunion plénière précédente
3. Etat d'avancement du groupe de travail « Gflex1 » et proposition de conclusion opérationnelle
4. Discussion
5. Estimation « ex ante » des volumes de production impactés par l'accès flexible (GR)
6. Suivi des groupes de travail
7. Conclusion

RéFlex

Forum Régional sur la Flexibilité

Introduction

Réunion plénière

Belgrade, 4 décembre 2013

- Objet du Forum Réflex:
 - Continuité du groupe de réflexion REDI
 - Flexibilité discutée à différents niveaux
 - Prise en compte de nos priorités régionales
 - Nécessité de cohérence

➤ Groupes de travail :

Thème	Sujet	Identifiant
Gestion active de la demande	Retour d'expérience du projet GAD d'ORES	GAD
Raccordement avec accès flexible des productions décentralisées	Estimation des volumes	Gflex 1
Raccordement avec accès flexible des productions décentralisées	Valorisation des volumes	Gflex 2
Raccordement avec accès flexible des productions décentralisées	Interaction entre gestionnaires de réseau	Gflex 3
Raccordement avec accès flexible des productions décentralisées	Conditions d'investissement réseau déraisonnable	Gflex 4

➤ Gflex1 – Objet :

- Parvenir à une méthodologie permettant de quantifier les volumes de production impactés par l'accès flexible.
- Distinction:
 - Avant le raccordement effectif ou **ex ante**
 - Après l'activation de l'accès flexible ou **ex post**

RéFlex

Forum Régional sur la Flexibilité

Approbation procès verbal

Réunion plénière

Belgrade, 4 décembre 2013

- Projet de procès verbal envoyé aux participants suite à la 1^{ère} réunion plénière du Forum RéFlex

- Remarques reçues de la part d'Inter-Régies:
 - Cadre légal

 - Autres forums de discussions

 - GT sur la valorisation des volumes

 - GT sur les interactions entre gestionnaires de réseau

- **Cadre légal**

GRD jugent positivement l'initiative de la CWaPE mais des interrogations subsistent (quel timing, quel cadre légal, quel résultat attendu).

- **Autres forums de discussions**

Eviter de répéter les mêmes discussions dans plusieurs plateformes différentes

- **GT sur la valorisation des volumes**

Mise en place conditionnée par le décret électricité

- **GT sur les interactions entre gestionnaires de réseau**

Les GRD ne voient pas la nécessité de mettre en place un GT au sein de RéFlex (Synergrid)

RéFlex

Forum Régional sur la Flexibilité

Etat d'avancement du GT « Gflex1 »

Réunion plénière

Belgrade, 4 décembre 2013

- Participants
- Réunions organisées
- Documents de travail
- Gflex1.1
- Gflex1.2
- Synthèse CWaPE

- Représentants des producteurs, des responsables d'équilibre et des gestionnaires de réseau
- Implication des différentes directions de la CWaPE

Prénom	Nom	Entreprise
Francis	GHIGNY	CWaPE
Frédéric	TOUNQUET	CWaPE
Stéphane	MARCHAND	CWaPE
Marc	REDING	CWaPE
Véronique	VANDERBEKE	CWaPE
Jordan	NOTARNICOLA	CWaPE
Gérard	NAERT	CWaPE
Pierre-Yves	CORNÉLIS	CWaPE
Bram	DE WISPELAERE	EDF Luminus
Yvan	HELLA	EDORA
Noémie	LAUMONT	EDORA
Maria Emilia	HERVAS	Sunswitch/Edora
Luc	VAN NUFFEL	Electrabel
Vincent	DEBLOCQ	FEBEG
Didier	HALKIN	ORES
Michel	LEFORT	ORES
Bertrand	CORNELUSSE	ULG
Nicky	PIRARD	TECTEO
Marcel	HERMANS	TECTEO
Amandine	LEROUX	TECTEO
Arnaud	JANVIER	ENECO
Fabrice	DÔME	ENECO
Thibaut	PERSIN	ENECO
Florent	DALEZ	ENI
Vanessa	DE WILDE	ELIA
Thierry	SPRINGUEL	ELIA
Christian	KERREMANS	ELIA

➤ Gflex1.1 - 23/10/13

- Contexte et objectifs
- Méthodes d'application en Allemagne et proposition de méthode belge (Ex post)
- Attentes et remarques des participants

➤ Gflex1.2 - 20/11/13

- Feedback sur la méthode Ex-post proposée
- Information sur la méthode Ex-ante actuelle

- Procès verbaux des réunions

- Supports de présentation:
 - Description des méthodes envisagées et proposition (ELIA)
 - Modalités d'évaluation du facteur de qualité des sites de production (ELIA)
 - Feedback des producteurs (FEBEG)
 - Principes et méthodes pour l'évaluation ex ante (ORES, ELIA)

➤ Contributions écrites et outils:

- Listing questions sur la méthode Ex post (ENECO)
- Méthode pour les installations photovoltaïques (EDORA)
- Profil moyen simultané pour les sites éoliens en BE et en RW (ELIA)

➤ Objet du groupe de travail

Parvenir à une méthodologie permettant de quantifier les volumes de production impactés par l'accès flexible. Dans le cadre de ce GT, la notion de flexibilité est strictement limitée à celle prévue par le contrat de raccordement avec accès flexible des unités de production.

Distinction entre:

- Avant le raccordement effectif (méthode ex ante, permettant de donner au producteur une mesure du risque engendré par l'accès flexible dans les cas « N-1 » et « N »)
- Après l'activation de l'accès flexible (méthode ex post, afin de mettre en place un rapportage sur les activations de l'accès flexible et de permettre, le cas échéant, une compensation financière)

➤ Méthodes envisagées sur base de l'expérience allemande

➤ Deux méthodes possibles:

- Méthode approchée: approximation rectangulaire peu précise mais très simple à mettre en œuvre
- Méthode exacte: nécessite une mesure de la ressource intermittente (vitesse vent, irradiance soleil) et un étalonnage local (fonction disponibilité ressource – production électrique). Les pannes et arrêts pour maintenance ne sont donc pas pris en compte.

➤ Distinction par filière de production (éolien, photovoltaïque, biomasse, biogaz,...)

➤ Méthode proposée par ELIA:

➤ Méthode pour les filières éoliennes et photovoltaïques

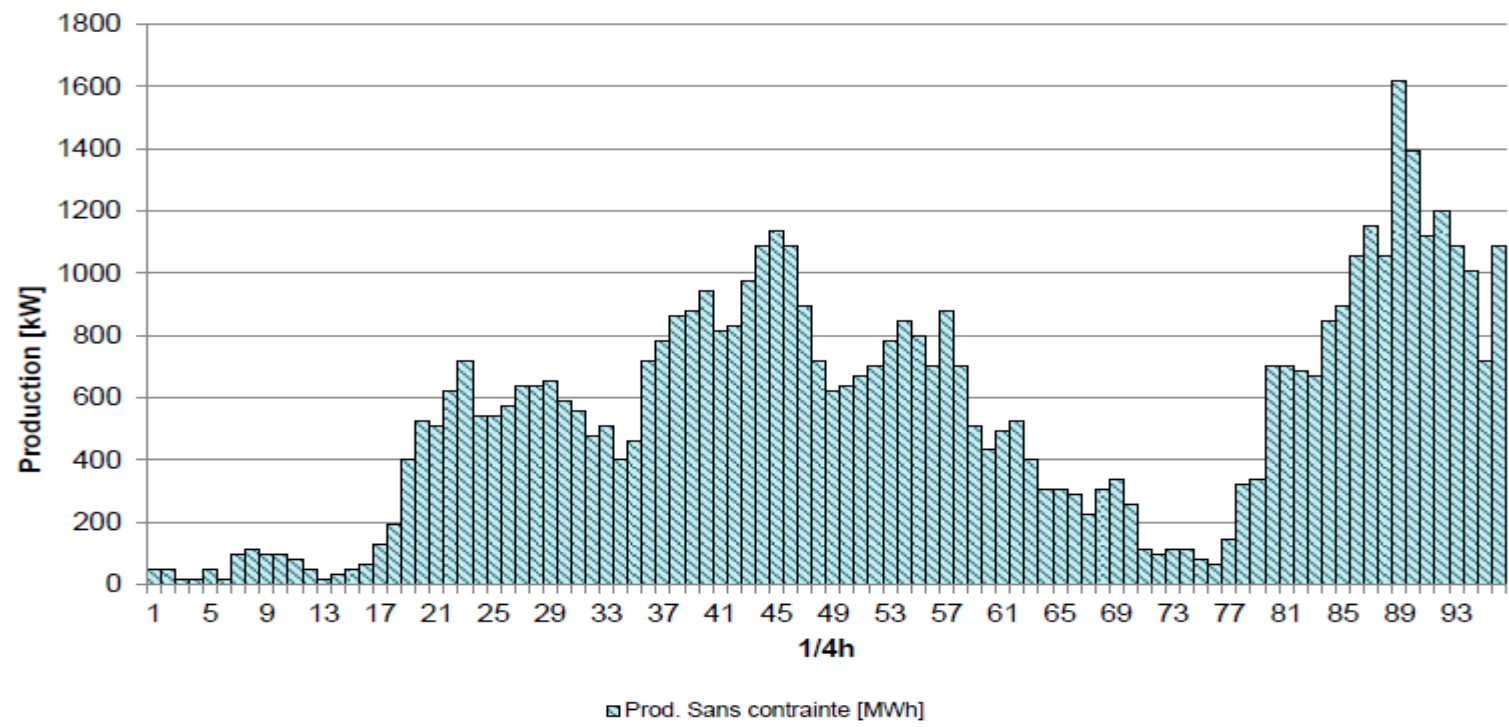
- Méthode approchée allemande, améliorée
- Basée sur la puissance de raccordement
- Attribution d'un profil de production correspondant à la moyenne des productions du même type: **profil moyen simultané**

➤ Méthode pour la biomasse/cogen:

- Vu le caractère périodique de la production, un profil serait attribué sur base de l'historique de production du site considéré.

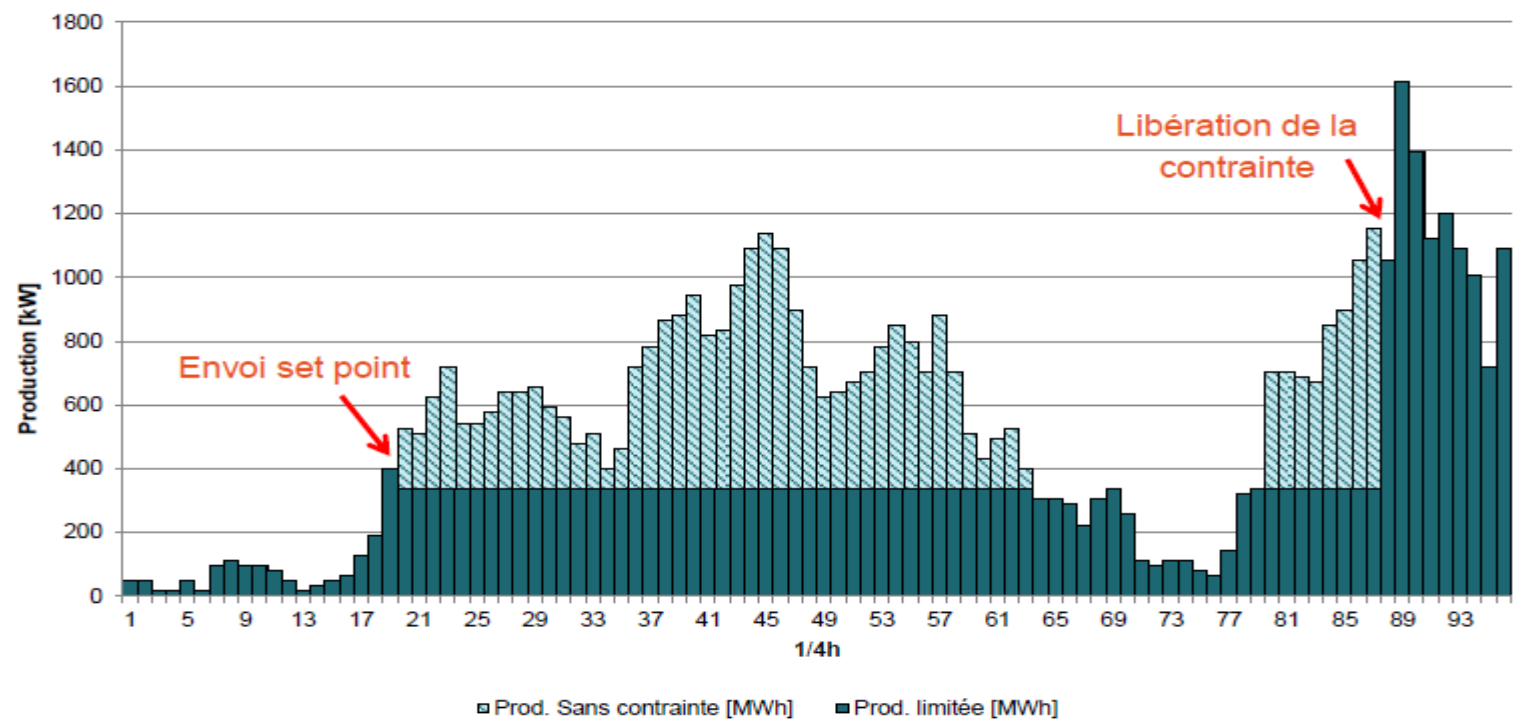
➤ Méthode proposée par ELIA:

Production sans contrainte



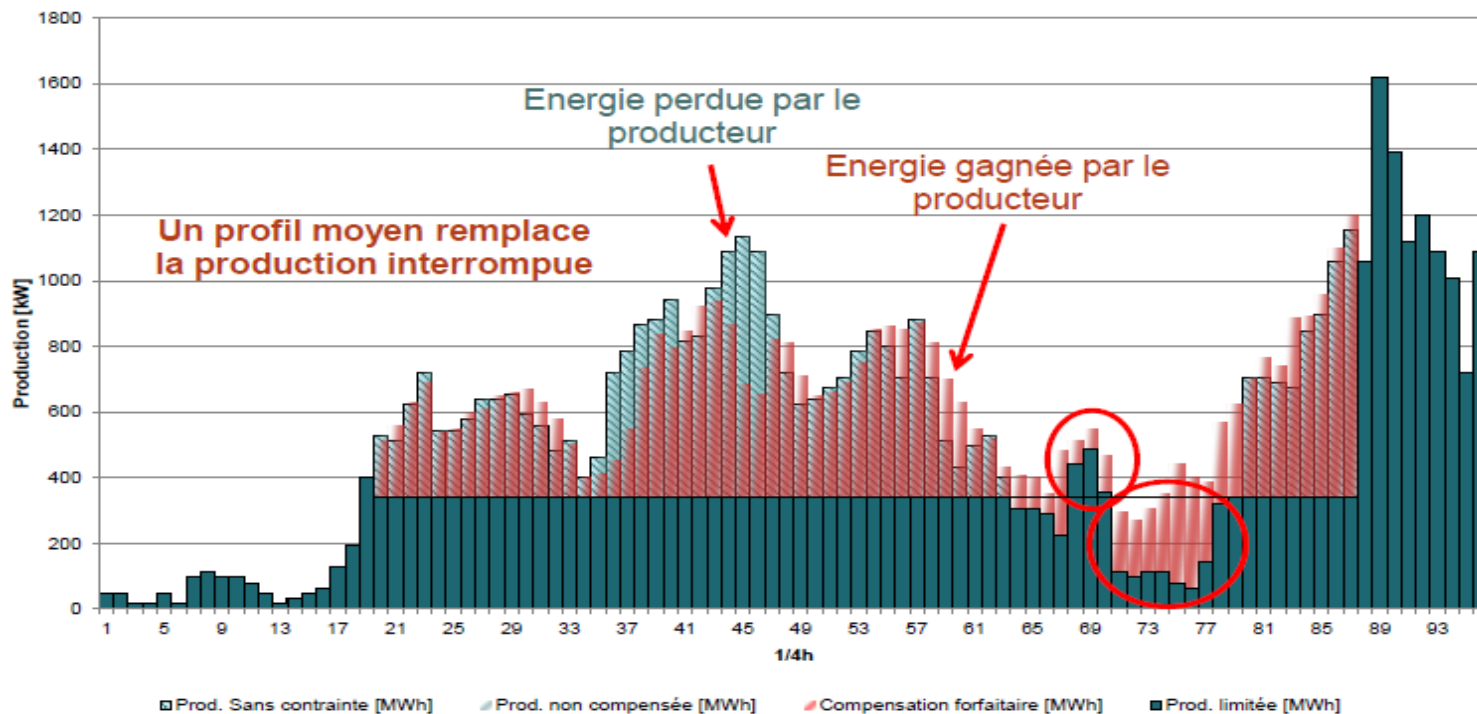
➤ Méthode proposée par ELIA:

Production limitée



➤ Méthode proposée par ELIA:

Production compensée



➤ Réactions

- GR: méthode simple et unique, acceptée par les producteurs, validée par les autorités compétentes. Il faut trouver un équilibre entre la précision et la complexité de la méthode.
- Producteur:
 - Le recours à un profil moyen pénalise les installations les plus performantes. Des facteurs correctifs devraient être définis (dimensions géographique, technologique et temporelle)
 - Il faut étudier comment la méthode peut être appliquée à la filière photovoltaïque.

➤ Synthèse

- La situation actuelle n'offre pas suffisamment de garantie aux investissements et, dès lors, il y a nécessité de progresser dans la réflexion sur les accès flexibles ;
- Il semble y avoir une unanimité sur l'intérêt de privilégier une méthode simple, et de préférence unique. L'unicité de la méthode n'exclut pas le recours à des zones de référence homogènes ;

➤ Synthèse

- La priorité devrait être accordée à la filière éolienne. Les modalités pourraient être ensuite transposées au cas du photovoltaïque dont le traitement, tout en étant nécessaire, semble à priori moins urgent ;
- La filière éolienne pourrait être traitée sur base d'une approche améliorée de la méthode telle que présentée en séance par ELIA ;
- La réflexion pour les installations de type cogénération paraît moins mature et pourrait être développée à l'occasion de la prochaine réunion GFLEX 1.

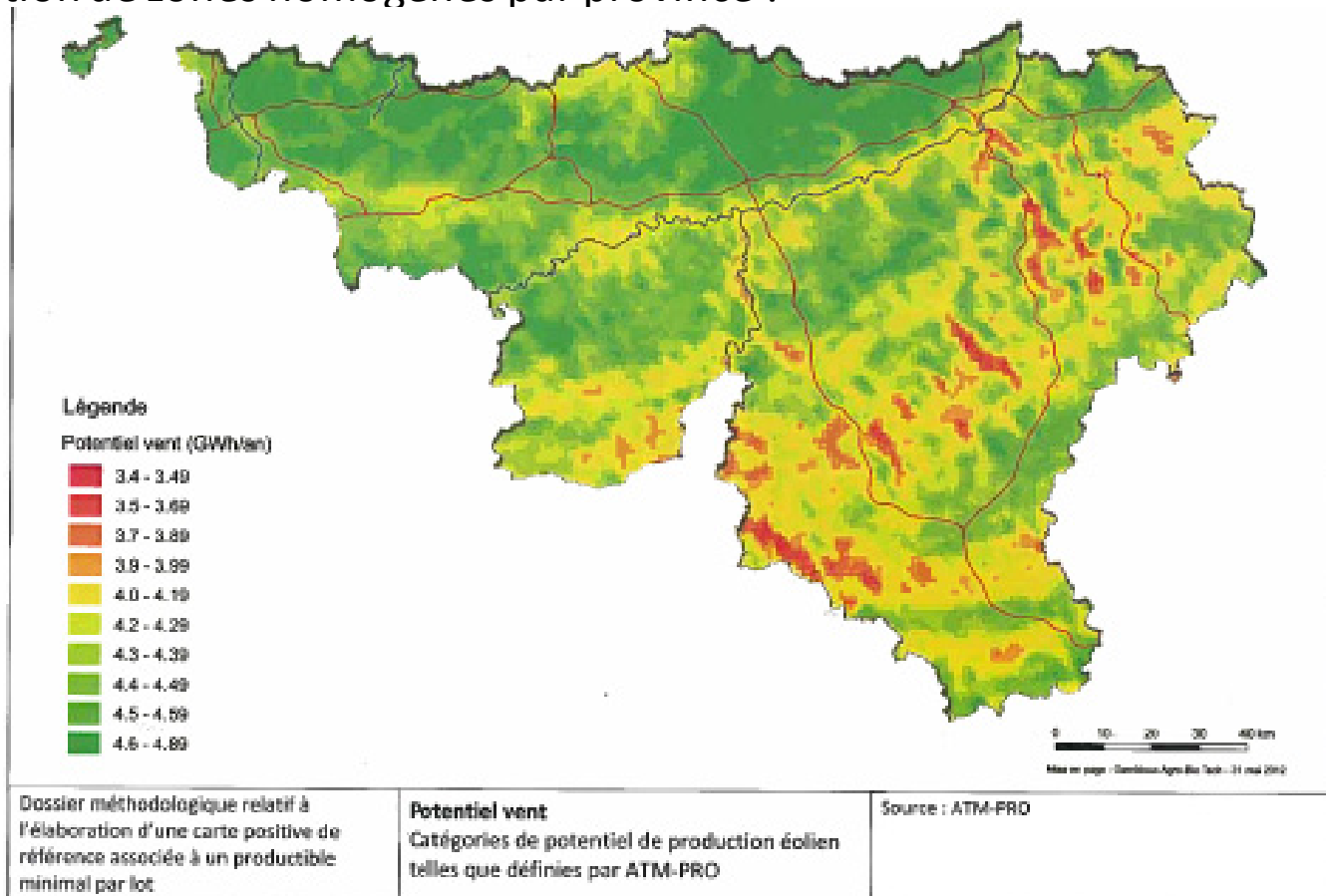
➤ Feedback sur la méthode proposée: - FEBEG

- L'utilisation d'un profil moyen pénalise les « bonnes » installations
- Seul l'aspect « gestion des congestions » est pris en compte. Quid du balancing ?
- Alternatives proposées:
 - Eolien, PV: mesure de la ressource intermittente par zone de référence (province) et utilisation de fonctions de transfert individuelles pour en déduire la production équivalente de l'installation concernée
 - Cogen, biomasse: utilisation des nominations ou interpolation sur base des productions avant et après activation de flexibilité

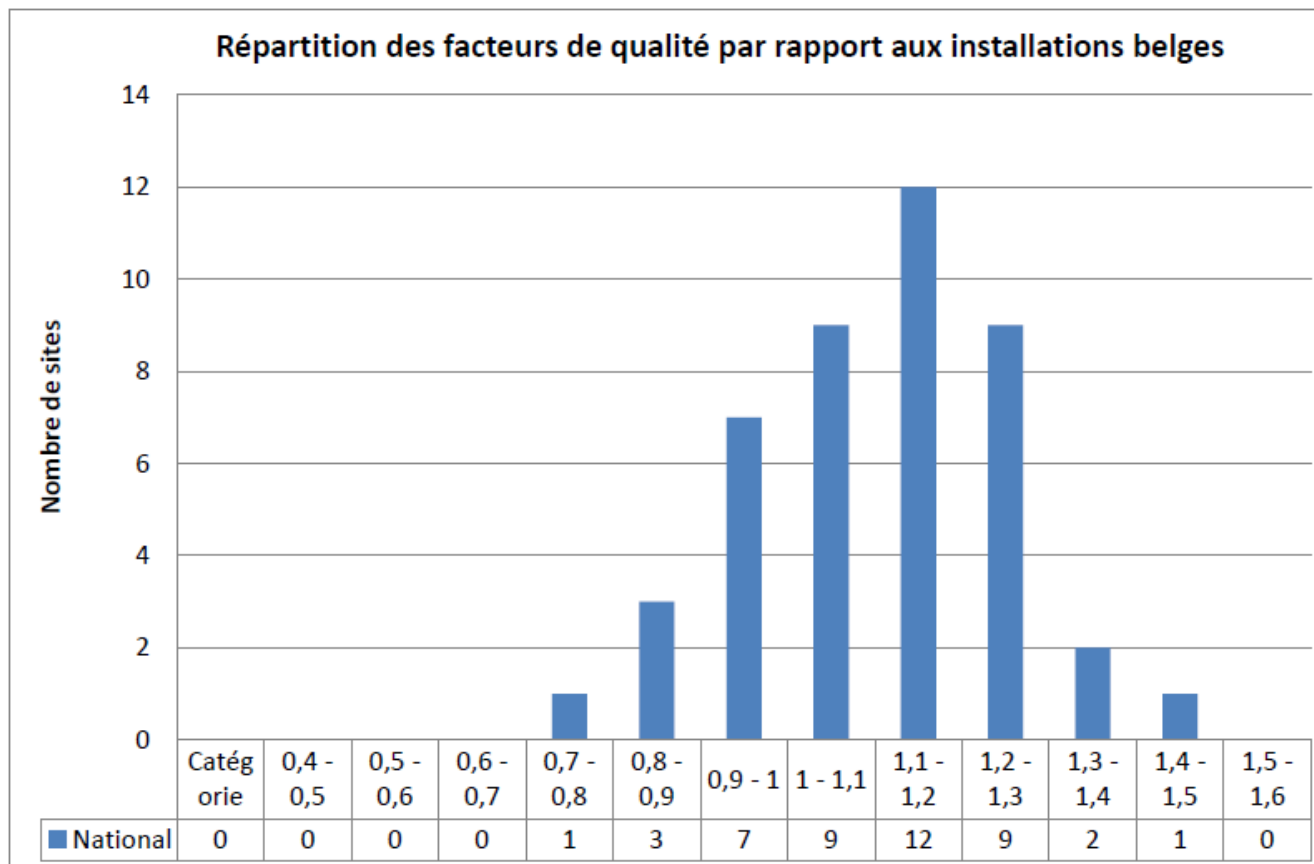
➤ Feedback sur la méthode proposée - ELIA

- Les remarques des producteurs ont amené ELIA à proposer l'introduction d'un facteur de qualité individuel tenant compte de l'hétérogénéité des installations de production.
- Le facteur de qualité serait déterminé sur base de l'historique de production et a pour but d'évaluer la qualité du site considéré par rapport à un ensemble de sites de production comparables. Cette alternative est préférée à la définition de zones de référence.

➤ Définition de zones homogènes par province ?



➤ Facteurs de qualité des sites de production (éolienne) par rapport aux parcs belges



➤ Feedback sur la méthode proposée – EDORA

- Une contribution écrite a été présentée en séance pour la filière photovoltaïque.
- Il existe des similitudes importantes avec la méthode d'ELIA pour l'éolien, notamment l'utilisation d'un facteur de qualité défini par installation (donnée stable dans le temps) et la prise en compte de données météo pour évaluer la disponibilité de la ressource intermittente.

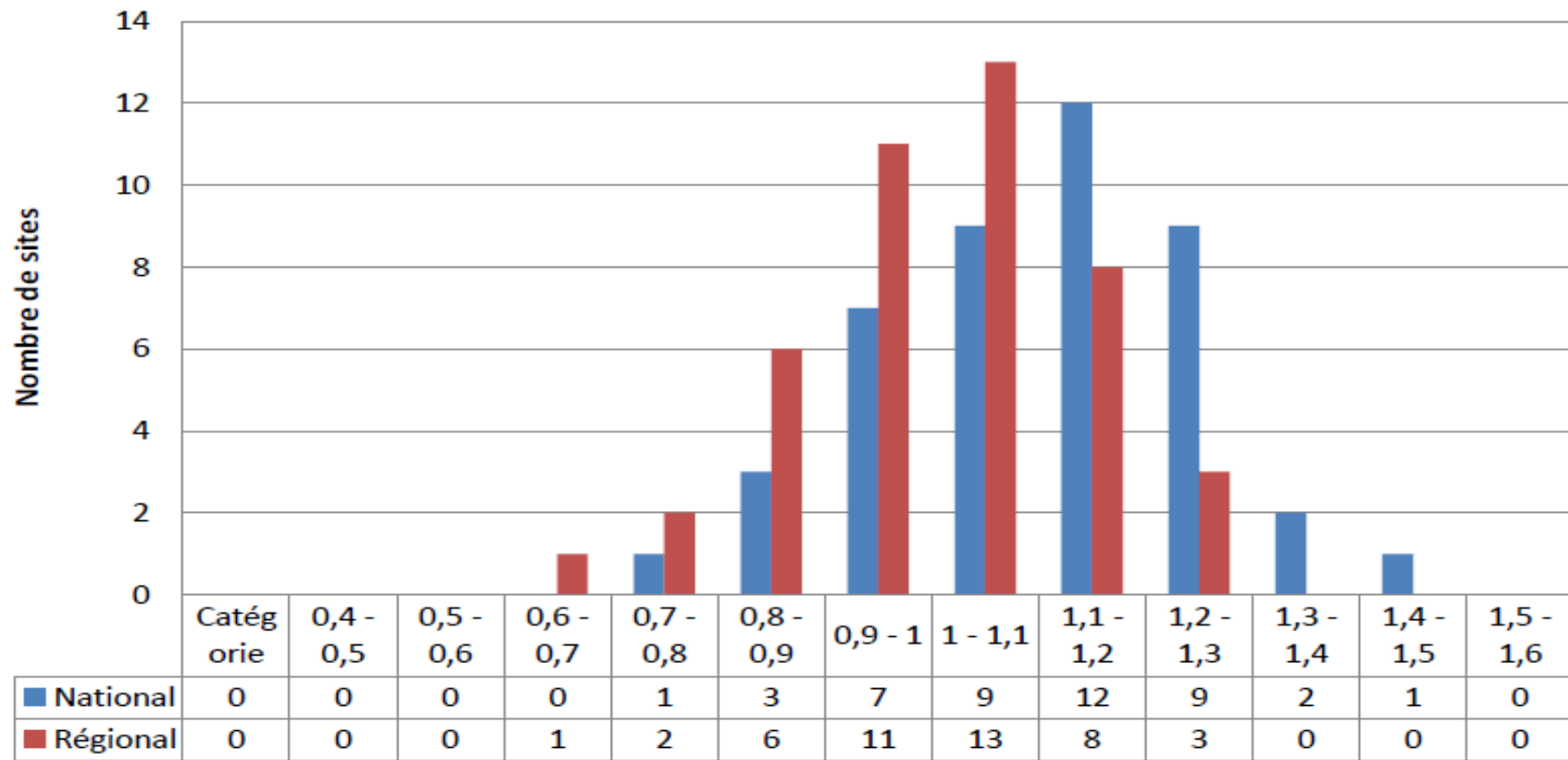
➤ Evaluation ex ante

- La méthode mise au point pour évaluer l'impact de la flexibilité (ex ante) a été présentée au groupe de travail par ELIA et ORES.
- Cette méthode devra être examinée à la lumière des futures dispositions décrétales en matière de raccordement et d'accès au réseau (Gflex2)
- Une information sur cette méthode sera donnée aujourd'hui par les gestionnaires de réseau.

➤ Filière éolienne:

- La méthode proposée par ELIA lors du Gflex1.2 rencontre l'objectif de simplicité et d'unicité, tout en permettant d'atteindre une précision adéquate en comparaison d'autres méthodes.
- Le facteur de qualité serait défini par comparaison à une moyenne régionale et pas fédérale.

Répartition des facteurs de qualité sur base nationale (bleue) et wallonne (rouge)



➤ Filière biomasse – cogénération:

- Il y a un consensus pour utiliser l'historique de production de l'installation concernée, dans la mesure où les processus industriels sous-jacents sont fortement périodiques. Il s'agit du cas prépondérant où les besoins en chaleur sont déterminés par le plan de production industriel.
- La CWaPE suggère également d'envisager des cas où les besoins en chaleur dépendent de variables climatiques (degrés jours).

➤ Filière photovoltaïque:

- Les modalités envisagées pour l'éolien semblent transposables à la filière photovoltaïque. Il s'agit notamment de reprendre le concept de « facteur de qualité », donnée individuelle mais relativement stable dans le temps, complétée par des mesures d'irradiance caractérisant des zones géographiques.
- La CWaPE confirme qu'une méthode photovoltaïque est nécessaire mais a priori moins urgente par rapport aux autres filières.

RéFlex

Forum Régional sur la Flexibilité

Gflex1 - Discussion

Réunion plénière

Belgrade, 4 décembre 2013

RéFlex

Forum Régional sur la Flexibilité

Estimation ex ante des volumes d'énergie impactés par l'accès flexible

Réunion plénière

Belgrade, 4 décembre 2013

RéFlex

Forum Régional sur la Flexibilité

Suivi des groupes de travail

Réunion plénière

Belgrade, 4 décembre 2013

- Gflex1 : Les principes méthodologiques ont été définis et alimenteront le travail de la CWaPE en vue de la rédaction des arrêtés d'exécution du futur décret.
- Gestion Active de la Demande : La FEBEG a réitéré sa demande de réunir ce groupe de travail en 2014 afin d'évaluer l'impact dans le chef des fournisseurs/ARP du projet « GAD » d'ORES.
 - Dates proposées:
 - 1^{ère} réunion du GT « GAD » le mercredi 12 février 2014 (14h CWaPE)
 - 2^{ème} réunion du GT « GAD » le mercredi 5 mars 2014 (14h CWaPE)
 - 3^{ème} **réunion plénière** le mercredi 2 avril 2014 (10h CWaPE)

RéFlex

Forum Régional sur la Flexibilité

Conclusion

Réunion plénière

Belgrade, 4 décembre 2013