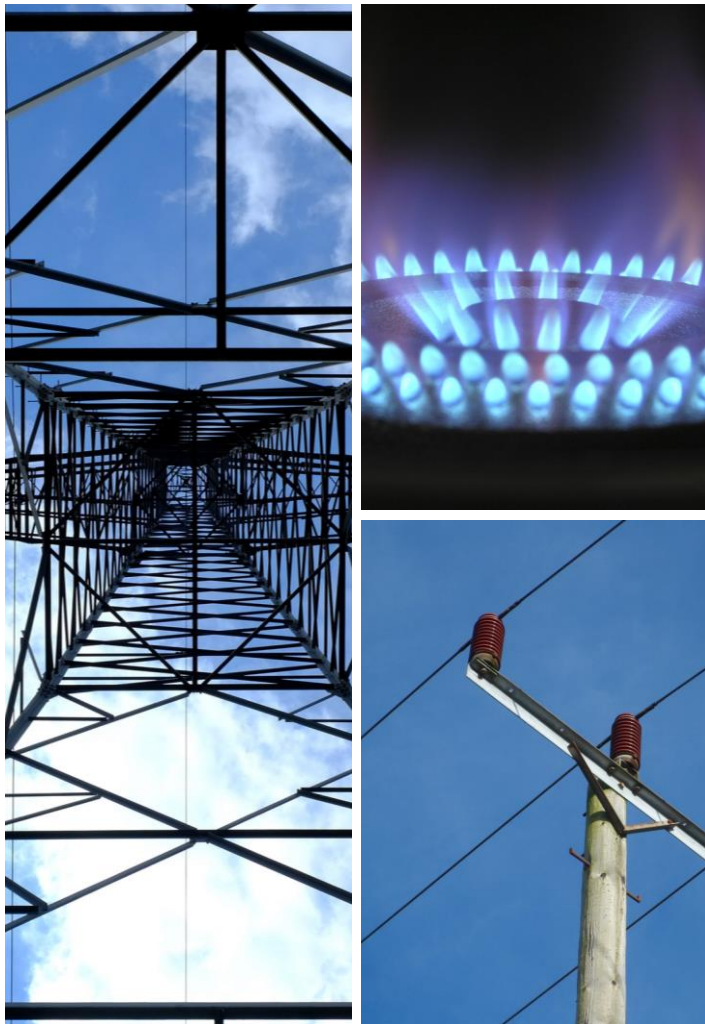


CONFÉRENCE DE PRESSE – 1<sup>ER</sup> JUIN 2023

## MÉTHODOLOGIE TARIFAIRE 2025-2029

Stéphane RENIER  
Président



# MÉTHODOLOGIE TARIFAIRE APPLICABLE AUX GESTIONNAIRES DE RÉSEAU DE DISTRIBUTION D'ÉLECTRICITÉ ET DE GAZ ACTIFS EN RÉGION WALLONNE POUR LA PÉRIODE RÉGULATOIRE 2025-2029



## AGENDA

1. Méthodologie 2025-2029 : la mission du régulateur, calendrier d'adoption, méthode de travail, étapes suivantes
2. Établir la méthodologie tarifaire
3. Éléments à épingler au niveau du revenu autorisé et de la structure tarifaire
4. L'impact pour le consommateur
5. Vos questions et plus de détails si besoin sur certains points spécifiques



# METHODOLOGIE 2025-2029

- **Méthodologie 2025-2029**

La CWaPE est le régulateur wallon pour l'électricité et le gaz : l'élaboration d'une méthodologie tarifaire fait partie de ses missions.

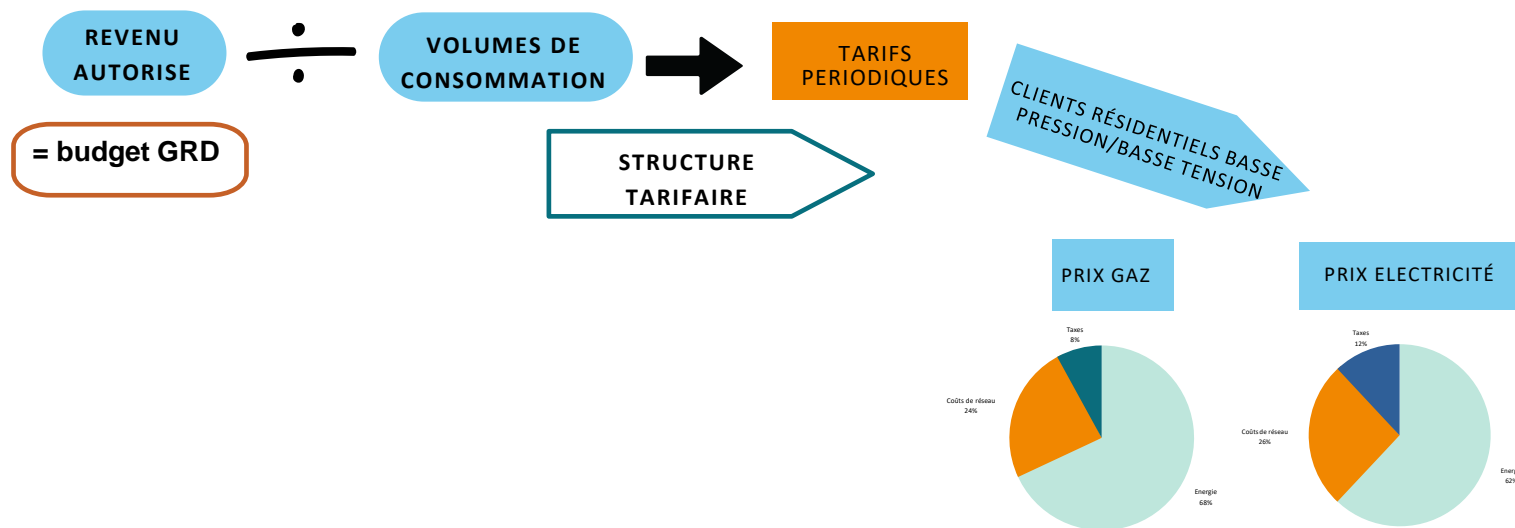
La méthodologie tarifaire = première étape dans l'établissement de tarifs de distribution qui prendront leurs effets dès 2025.

Le document de motivation annexé à la méthodologie = explication et justification des choix opérés par la CWaPE.

## • Méthodologie 2025-2029

Une méthodologie tarifaire définit un cadre permettant aux GRD d'élaborer :

- leurs propositions de revenu autorisé ;
- leurs propositions de tarifs périodiques et non-périodiques.



## • Méthodologie 2025-2029

### 1.1. Calendrier d'adoption



## • Méthodologie 2025-2029

### 1.2. Méthode de travail

Consultation publique - analyse des réactions des acteurs et réponses

Concertation avec les GRD en 2 phases:

- de juin 2022 --> août 2022
- 6 réunions thématiques de décembre 2022 --> mai 2023

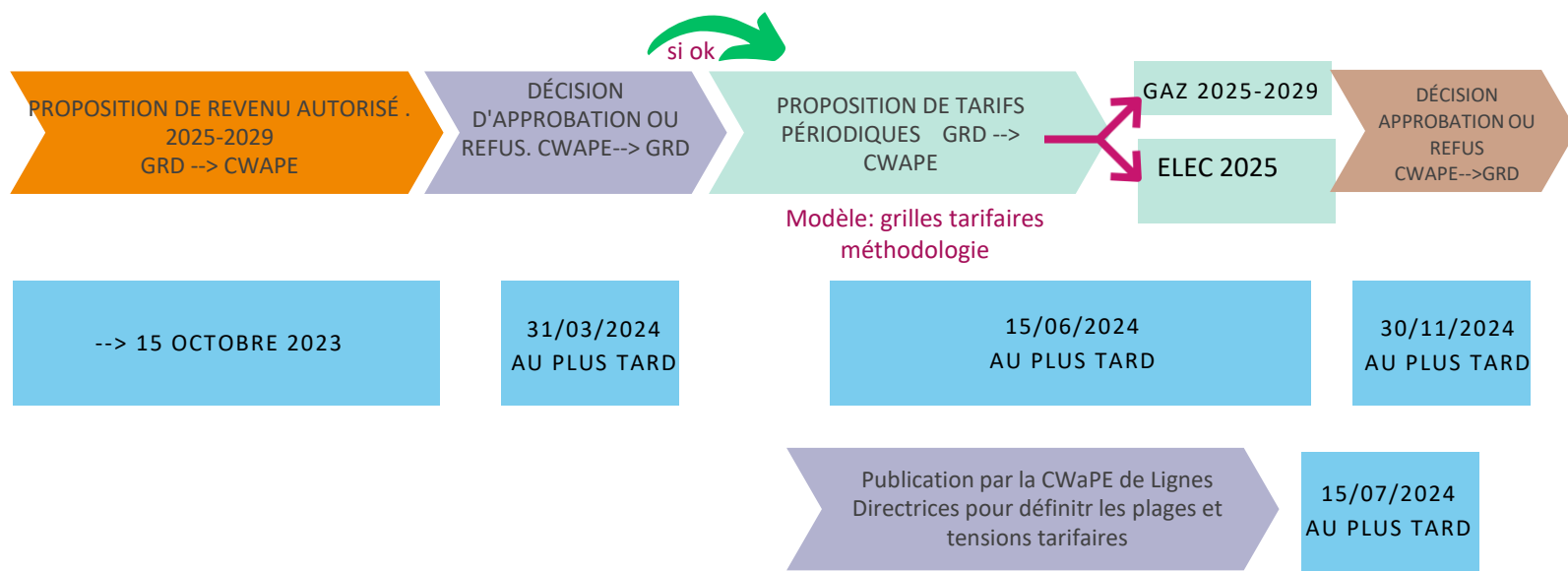
A travers ces consultations et concertations, la CWaPE a pris le temps d'écouter et de tenir compte des préoccupations des GRD et des acteurs de marché et a procédé à différents ajustements de son projet de méthodologie tarifaire lorsqu'elle considérait que ces modifications étaient justifiées.



## • Méthodologie 2025-2029

### 1.3. Prochaines étapes

Période réglementaire 2025-2029





# ÉTABLIR LA MÉTHODOLOGIE

## 2. Etablir la méthodologie tarifaire

Travail / analyse sur les deux éléments constitutifs de la méthodologie

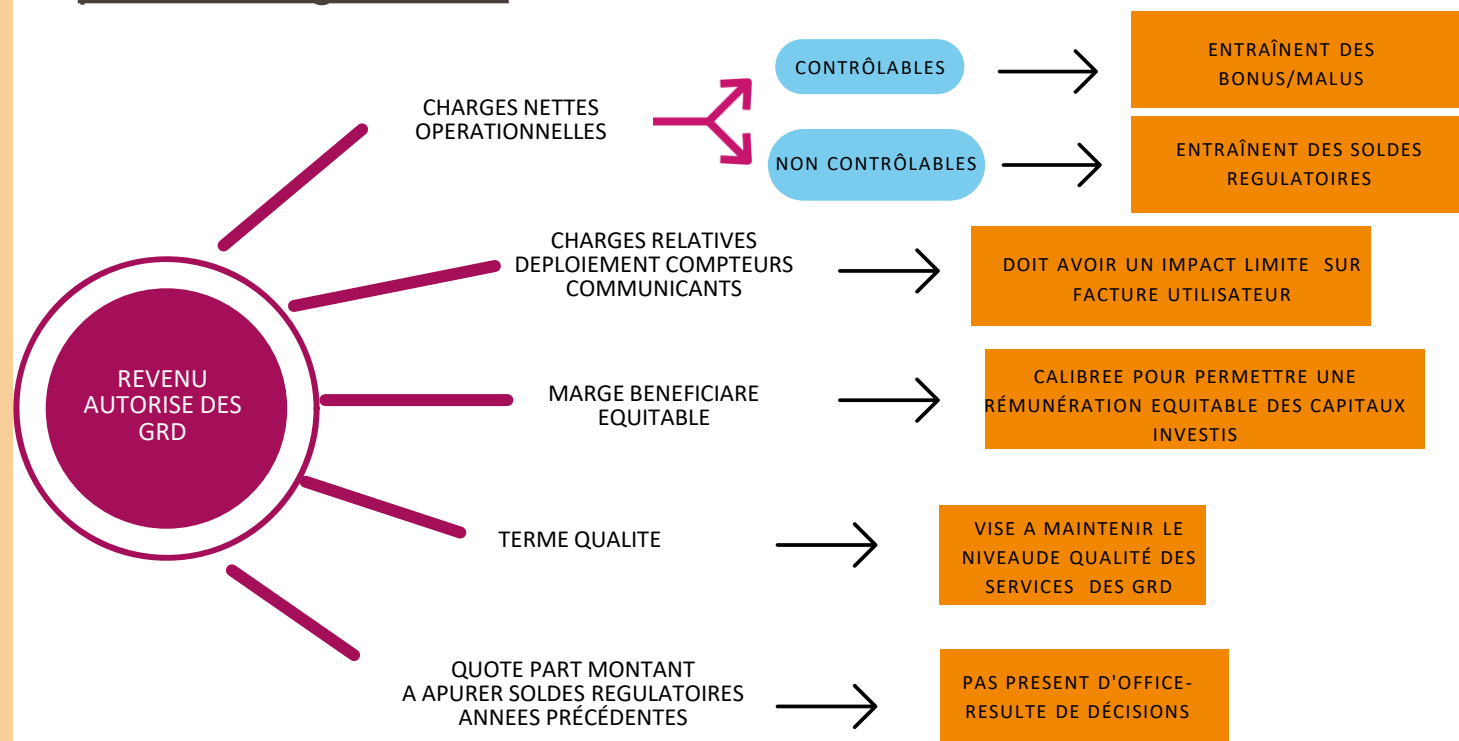
**REVENU AUTORISÉ =  
BUDGET DES GRD**

**STRUCTURE TARIFAIRE**

PERMET DE DÉFINIR LA  
STRUCTURE DE LA GRILLE  
TARIFAIRE, ET SOUS  
QUELLE FORME SERONT  
FACTURÉS LES COÛTS LIÉS  
À L'UTILISATION ET LA  
GESTION DU RÉSEAU

## 2. Etablir la méthodologie tarifaire

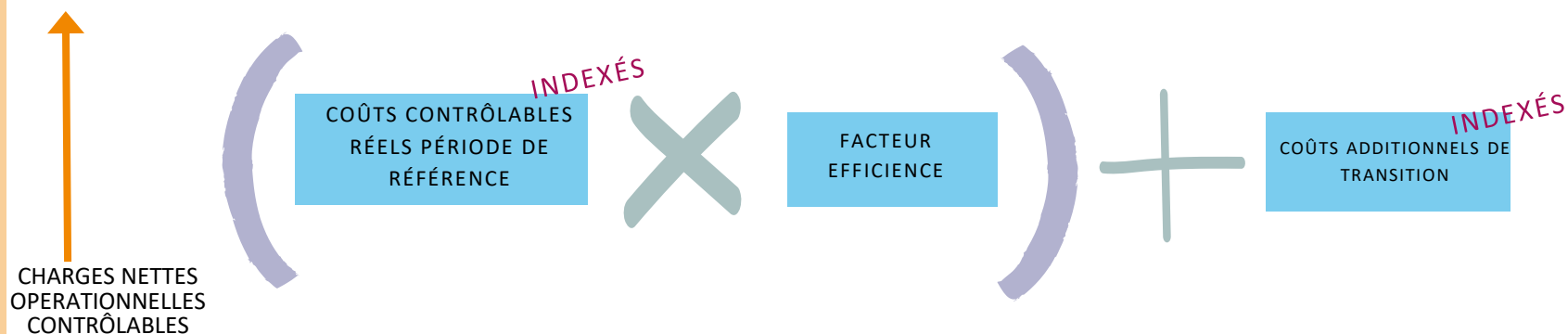
### 2.1. Revenu autorisé des GRD: établi pour chaque année de la période régulatoire



## 2. Etablir la méthodologie tarifaire

### 2.1. Revenu autorisé des GRD

**PRINCIPE DE REVENUE  
CAP**

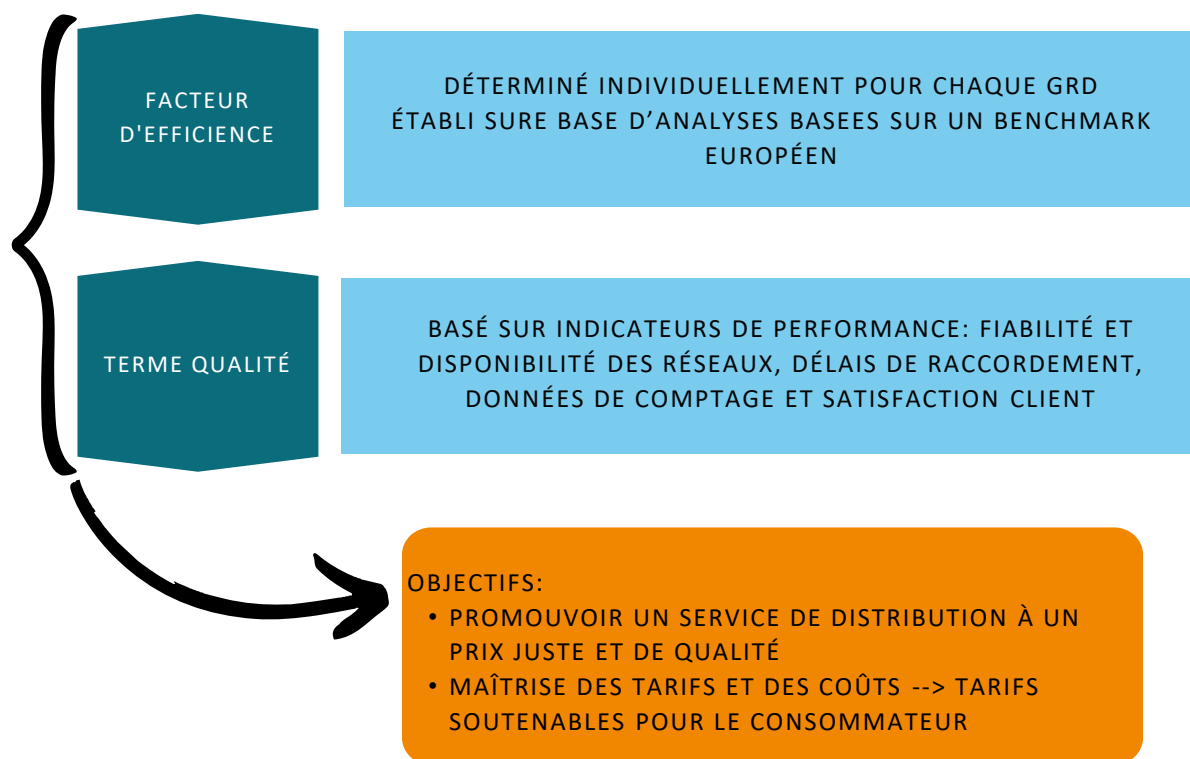




# ÉLÉMENTS À ÉPINGLER

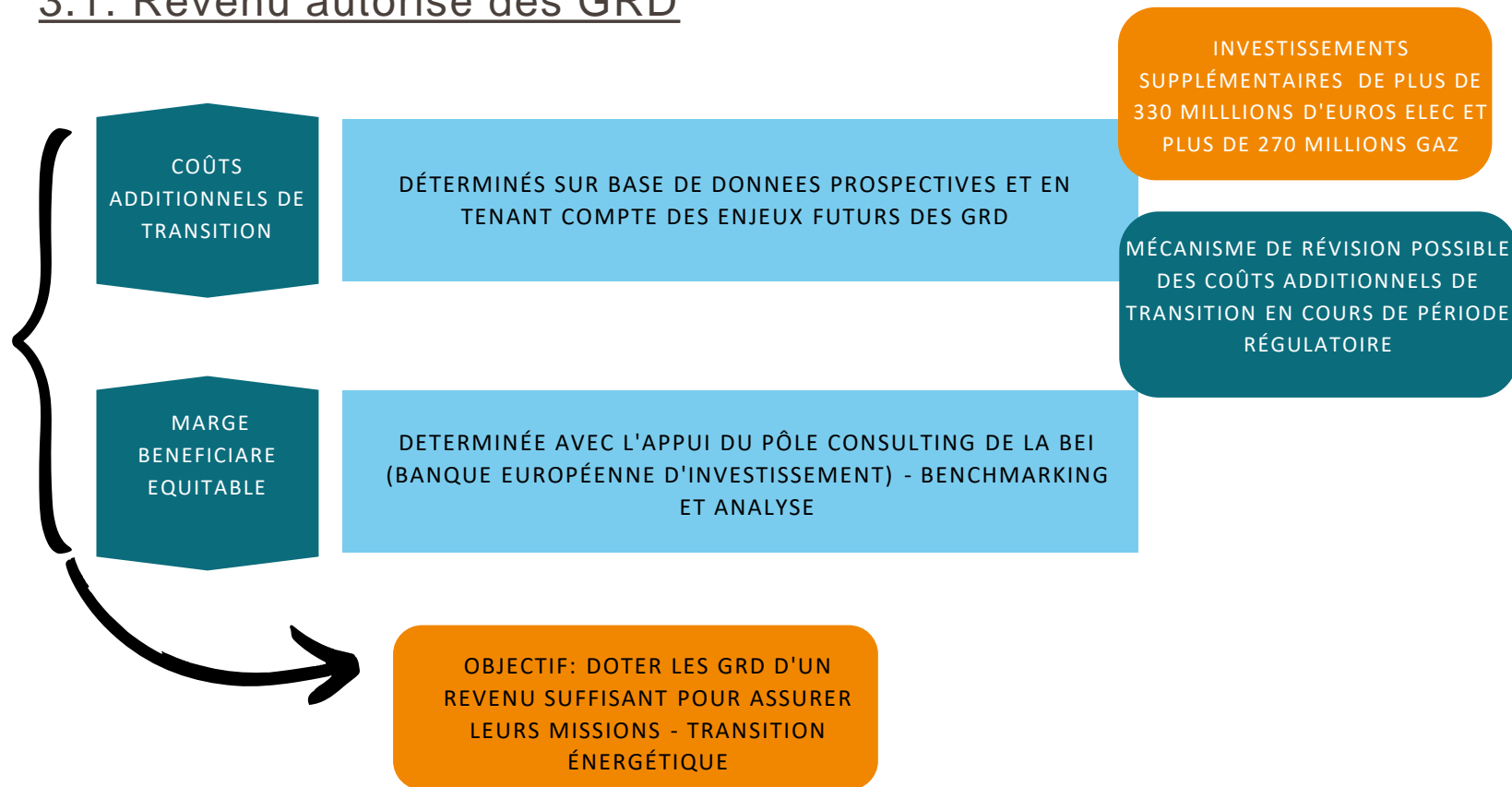
### 3. Éléments à épingler - Changements à noter

#### 3.1. Revenu autorisé des GRD



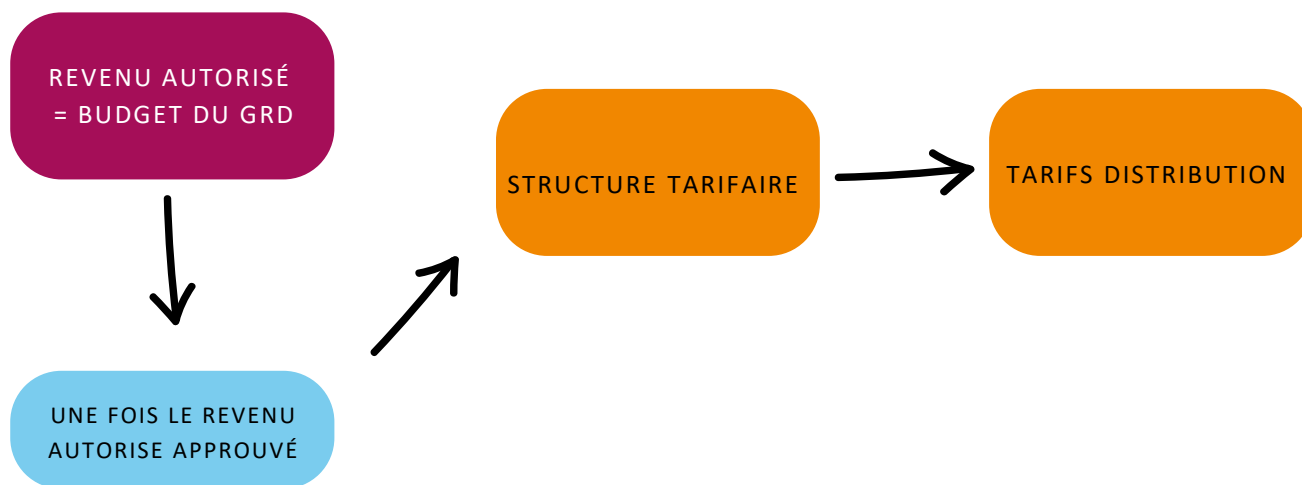
### 3. Éléments à épingler - Changements à noter

#### 3.1. Revenu autorisé des GRD





### 3. Éléments à épingler - Changements à noter



## 3. Éléments à épingler - Changements à noter

### 3.2. Structure tarifaire

A PARTIR DE 2026, LE CONSOMMATEUR AURA LE CHOIX ENTRE UN RÉGIME « CLASSIQUE » (MONOHORAIRE OU BIHORAIRE) OU UNE TARIFICATION INCITATIVE



A PRÉCISER AVEC LIGNES DIRECTRICES EN JUILLET 2024 !

TARIFICATION  
INCITATIVE

ENCOURAGER LA CONSOMMATION D'ÉLECTRICITÉ QUAND L'ÉNERGIE RENOUVELABLE EST ABONDANTE ET ÉGALEMENT QUAND LES RÉSEAUX NE RISQUENT PAS LA CONGESTION.

TERME PUISSANCE

POSSIBILITÉ DE FACTURER LA  
POINTE HIVERNALE

NOUVELLES PLAGES  
TARIFAIRES

POSSIBILITÉ DE PLUSIEURS PLAGES  
HORAIRE (ENTRE 3 ET 5) SI  
TECHNIQUEMENT FAISABLE (COMPTEUR  
COMMUNICANT)



LES PLAGES HORAIRE  
DU BIHORAIRE  
POURRAIENT AUSSI  
CHANGER

### 3. Éléments à épingler - Changements à noter

#### 3.2. Structure tarifaire

##### EXEMPLES DE PLAGES TARIFAIRES

Exemple 1	Exemple 2	Lignes directrices juillet 2024
Heures du matin : de 06h à 10h	Heures du matin: de 06h à 11h	?
Heures solaires :de 10h à 16h	Heures solaires: de 11h à 17h	
Heures du soir: de 16h à 22h	Heures du soir: de 17h à 20h	
Heures de nuit:: de 22h à 01h	Heures de nuit: de 22h à 06h	
Heures de nuit profonde : de 01h00 à 06h00		



Le consommateur qui le souhaite restera dans le régime tel qu'on le connaît aujourd'hui!

Voir juillet 2024 pour les détails dans les Lignes Directrices

### 3. Éléments à épingler - Changements à noter

#### 3.2. Structure tarifaire

TARIFS DE DISTRIBUTION EN CAS DE PARTAGE D'ÉNERGIE DANS UN MÊME BÂTIMENT

RÉDUCTION DE 80% DES TARIFS PROPORTIONNELS D'UTILISATION DU RÉSEAU DE DISTRIBUTION ET DE REFACTURATION DES COÛTS DE TRANSPORT

TARIF PROSUMER

- RIEN NE CHANGE POUR LES BÉNÉFICIAIRES DE LA COMPENSATION
- LES NOUVEAUX PROSUMERS (INSTALLATIONS EN SERVICE APRÈS 2024) SONT INCITÉS À OPTIMISER LEUR AUTOCONSOMMATION INSTANTANÉE

TARIF D'INJECTION

PAS D'APPLICATION DU TARIF D'INJECTION SUR LES INSTALLATIONS DE STOCKAGE (RESTITUTION ET NON INJECTION DE PRODUCTION NOUVELLE)



# IMPACTS SUR LE CONSOMMATEUR

## 4. Impacts sur le consommateur résidentiel

2024	2025	2026
<ul style="list-style-type: none"> <li>• <b>Mise en œuvre de la méthodologie 2024 :</b> <ul style="list-style-type: none"> <li>– <b>Structure tarifaire inchangée</b></li> <li>– <b>Facturation des prosumers : rien ne change SAUF pour les nouveaux prosumers (installation en service après 2024 ) fin compensation et facturation coûts de distribution sur prélèvements bruts (plus de montant max à facturer)</b></li> </ul> </li> </ul>	<ul style="list-style-type: none"> <li>• <b>Structure tarifaire inchangée</b></li> <li>• <b>Hausse des tarifs de distribution périodiques, liée au minimum à l'indexation</b></li> </ul>	<ul style="list-style-type: none"> <li>• <b>Possibilité d'opter pour la tarification incitative :</b> <ul style="list-style-type: none"> <li>– <b>nouvelles plages tarifaires</b></li> <li>– <b>possibilité de facturation de la pointe de puissance</b></li> </ul> </li> </ul>



# Des questions ?

[www.cwape.be](http://www.cwape.be)



**MERCI POUR VOTRE ATTENTION.**