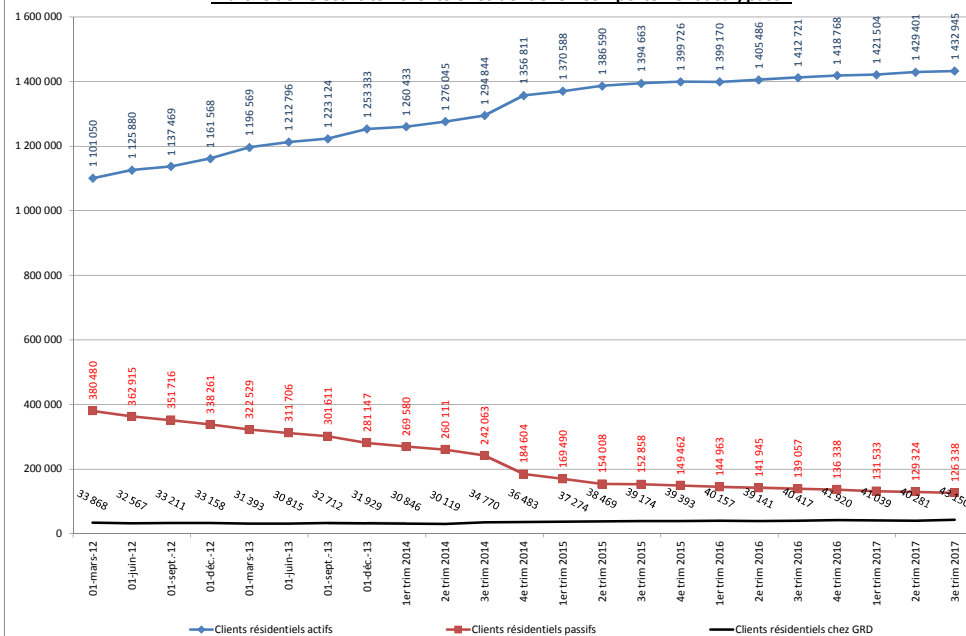
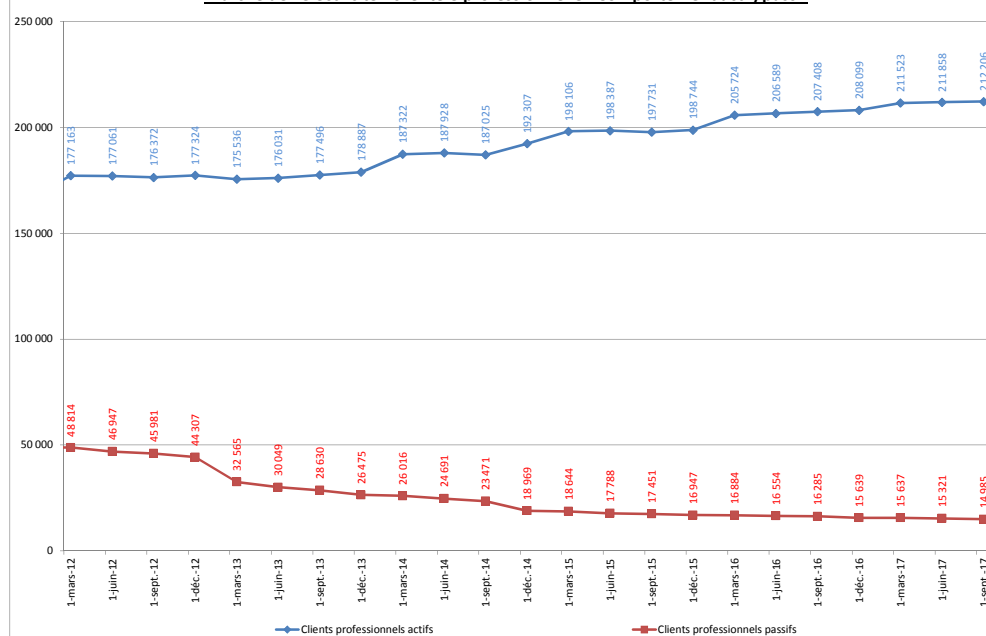


Marché de l'électricité en Région wallonne

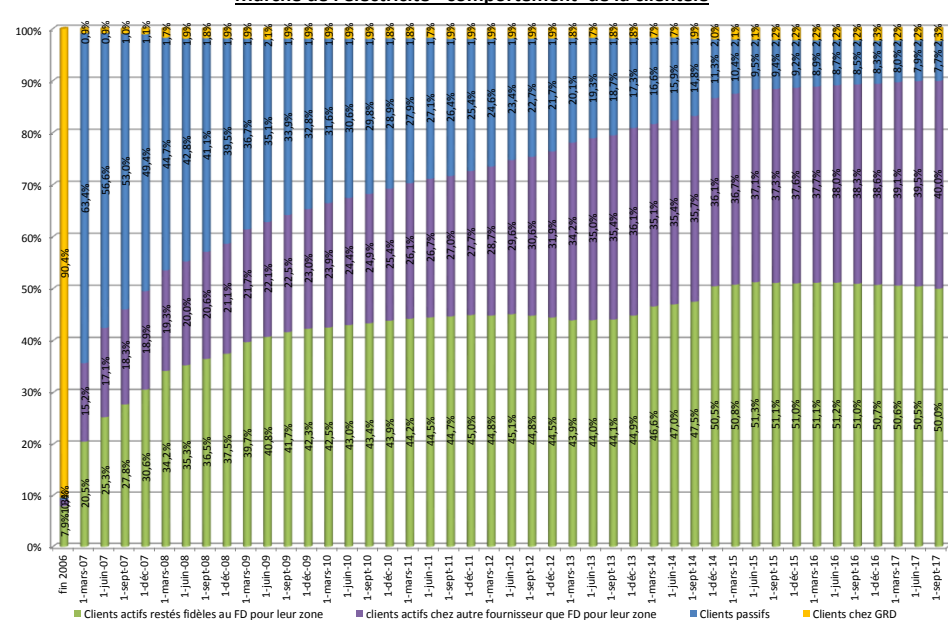
Marché de l'électricité - clientèle résidentielle - Comportement actif/passif



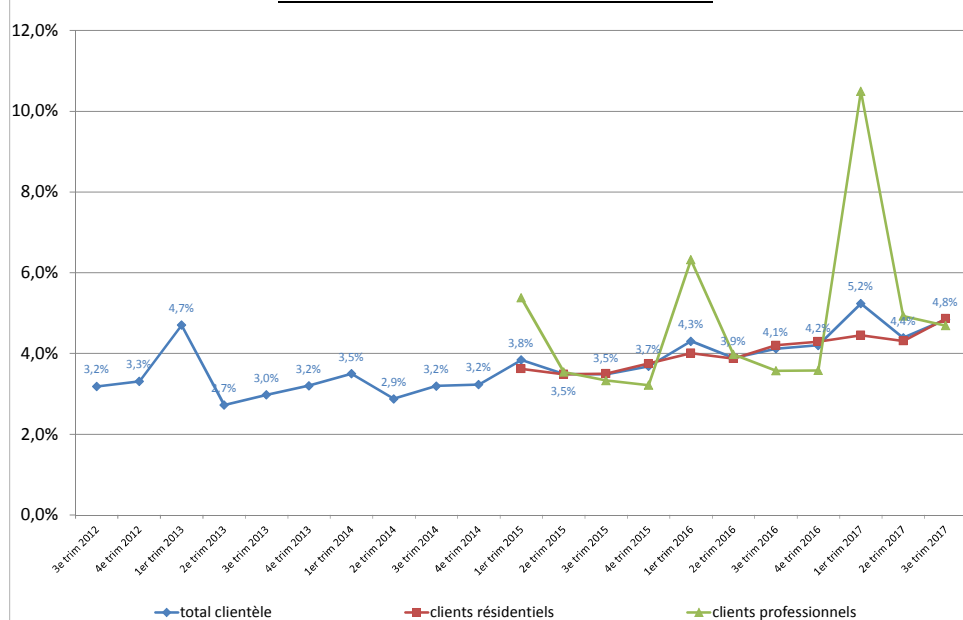
Marché de l'électricité - clientèle professionnelle - Comportement actif/passif



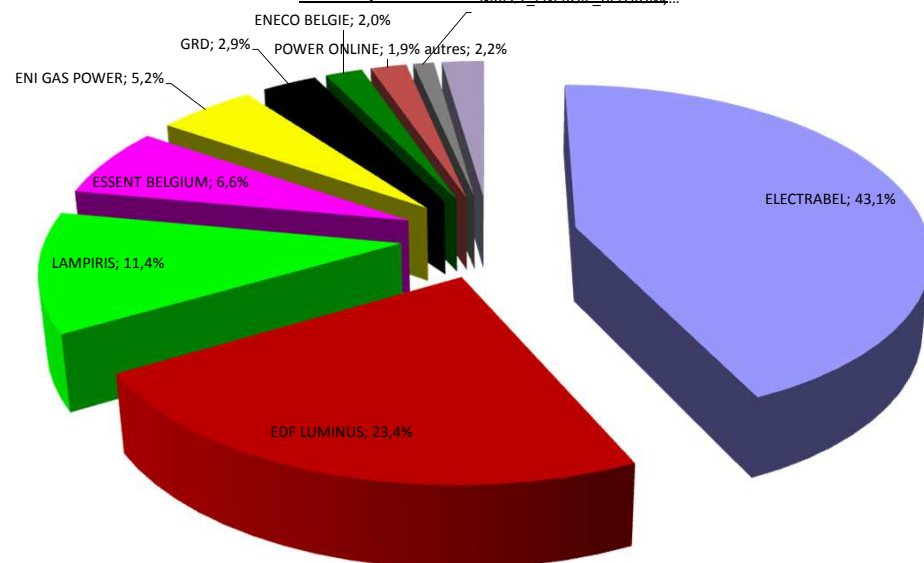
Marché de l'électricité - comportement de la clientèle



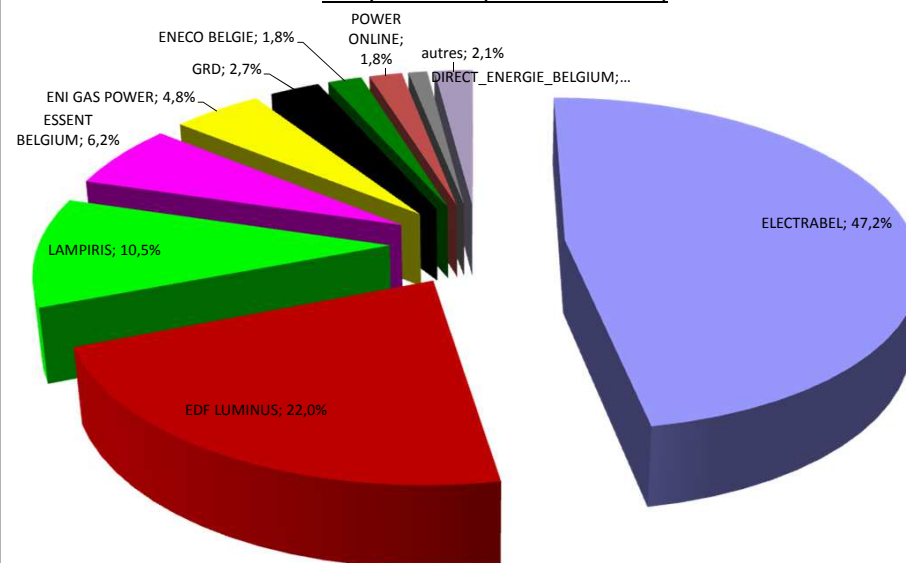
Evolution des switches sur base des données GRD



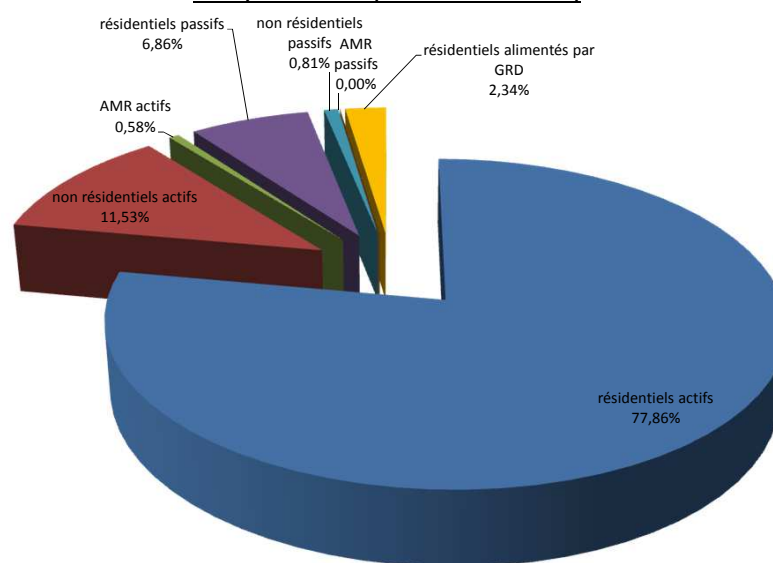
Marché de l'électricité - répartition des clients résidentiels actifs - situation au 1er septembre 2017 (Total : 1476095 clients)



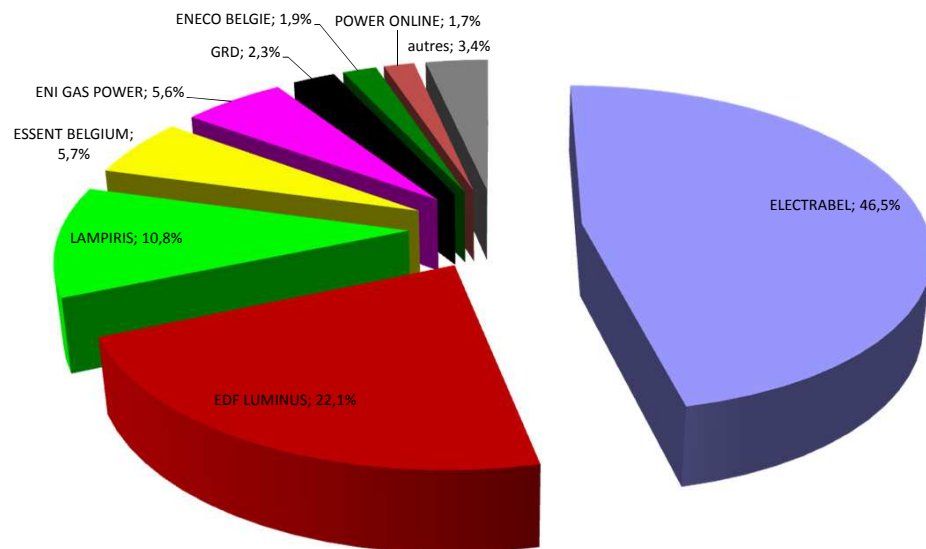
Marché de l'électricité - répartition des clients résidentiels (actifs et passifs) - situation au 1er septembre 2017 (Total : 1602433 clients)



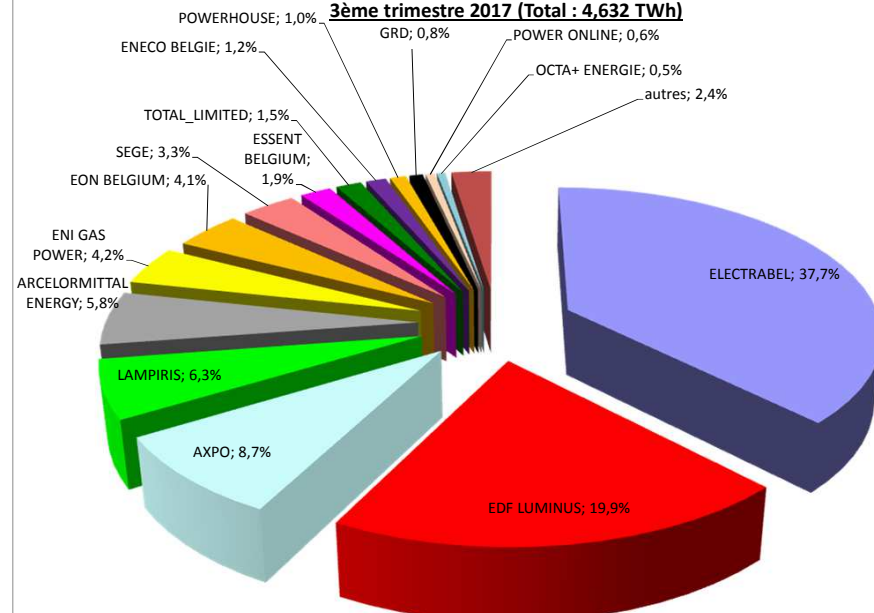
Marché de l'électricité - répartition des clients en nombre - situation au 1er septembre 2017 (Total : 1840442 clients)



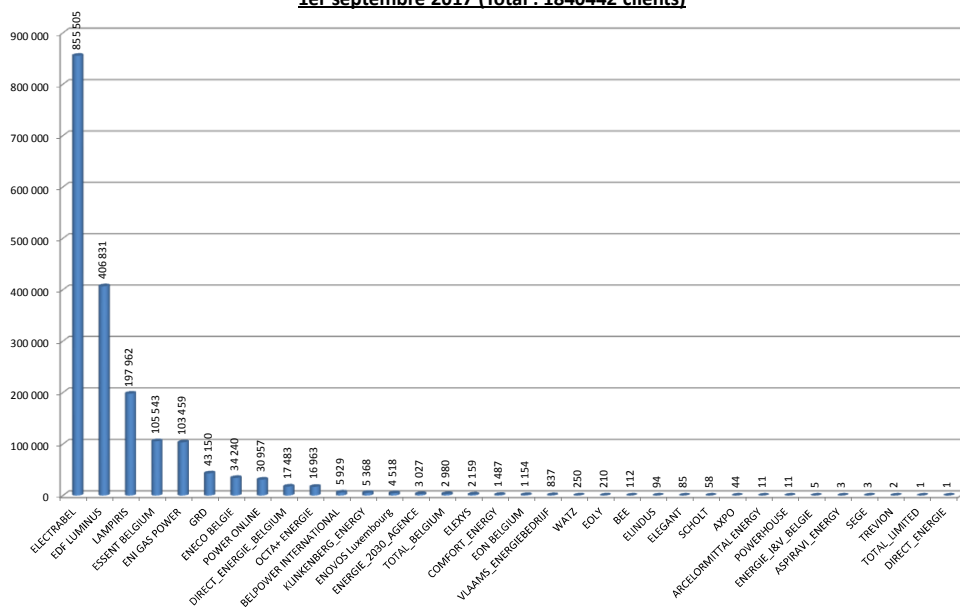
Marché de l'électricité - part de marché en nombre de clients sur réseaux - situation au 1er septembre 2017 (Total : 1840442 clients)



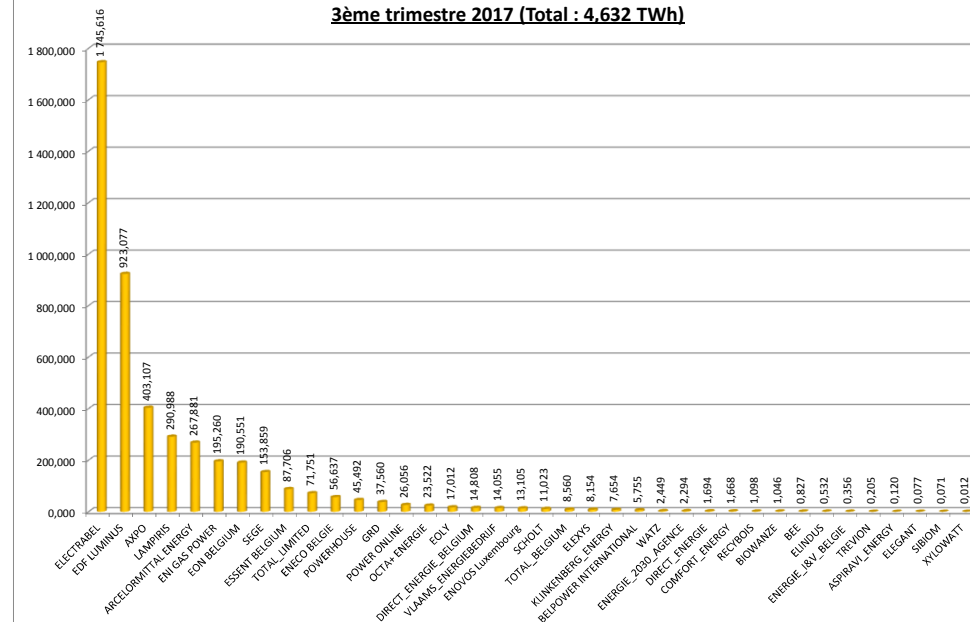
Marché de l'électricité - répartition des fournitures - situation du 3ème trimestre 2017 (Total : 4,632 TWh)



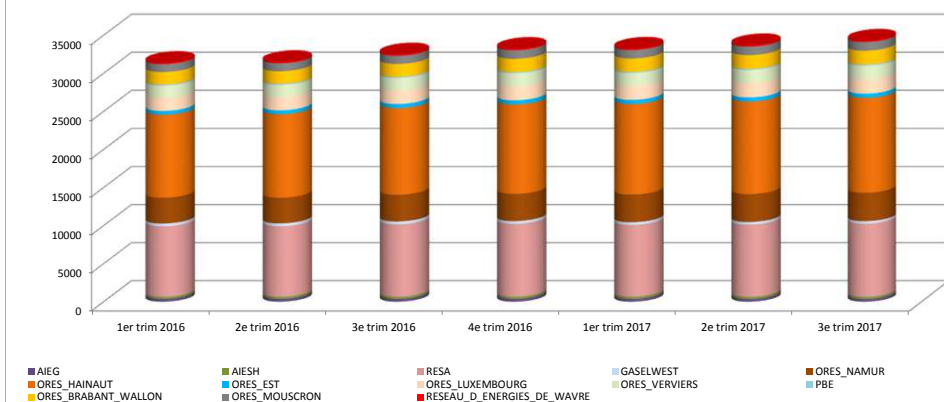
Marché de l'électricité - part de marché en nombre de clients sur réseaux - situation au 1er septembre 2017 (Total : 1840442 clients)



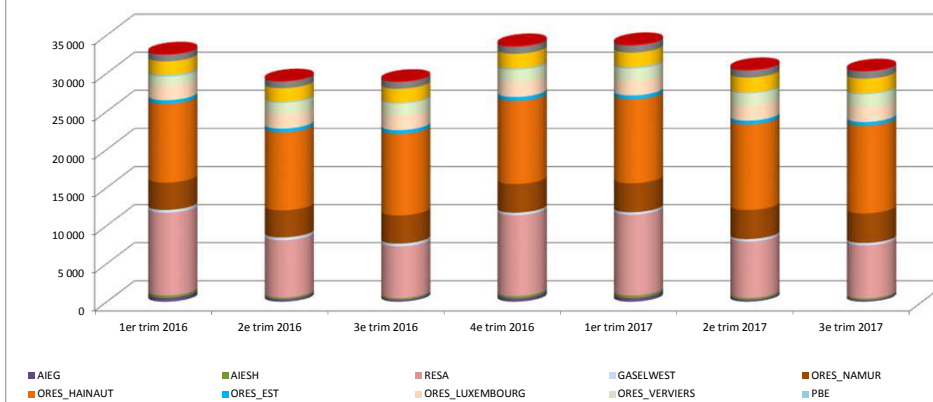
Marché de l'électricité - répartition des fournitures - situation du 3ème trimestre 2017 (Total : 4,632 TWh)



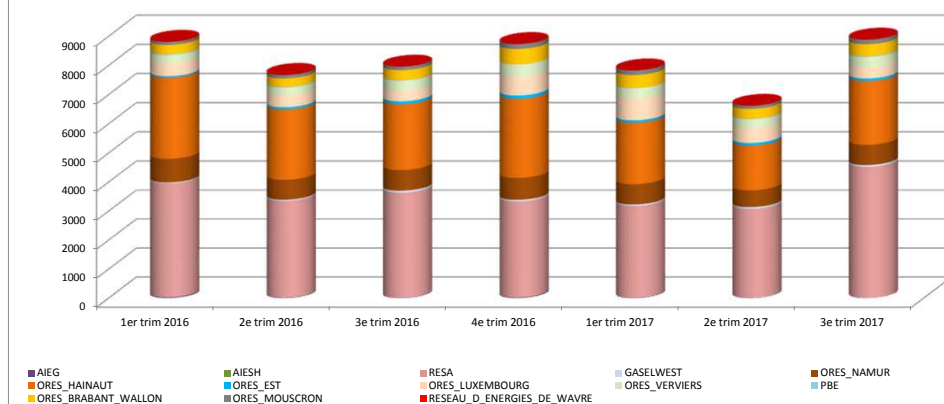
Evolution du nombre de clients protégés alimentés par les GRD



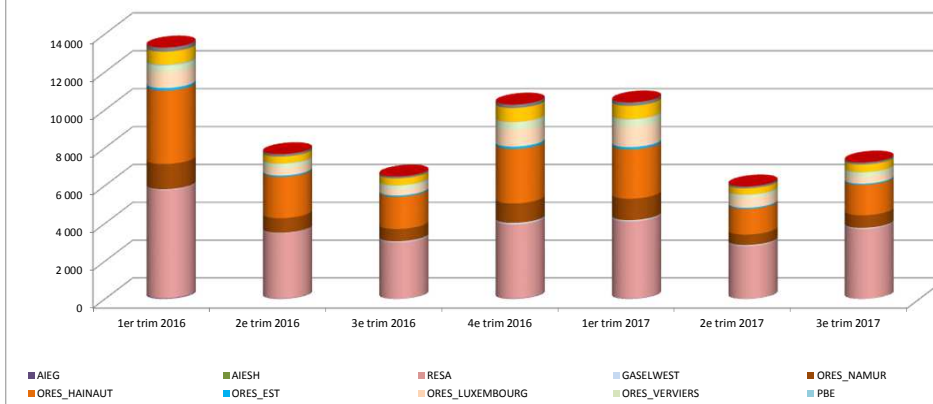
Evolution des fournitures aux clients protégés alimentés par les GRD (en MWh)



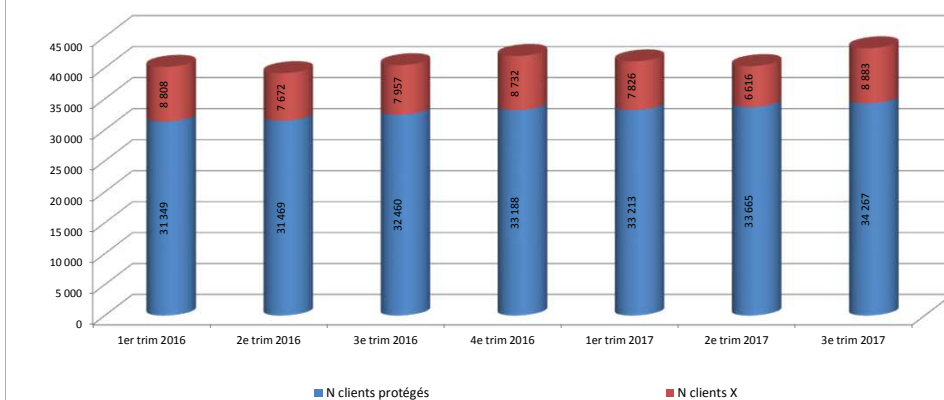
Evolution du nombre de clients X alimentés par les GRD



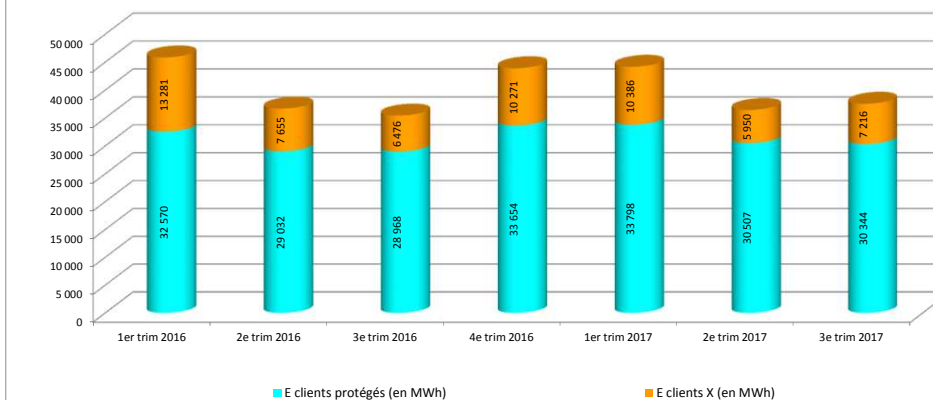
Evolution des fournitures aux clients X alimentés par les GRD (en MWh)



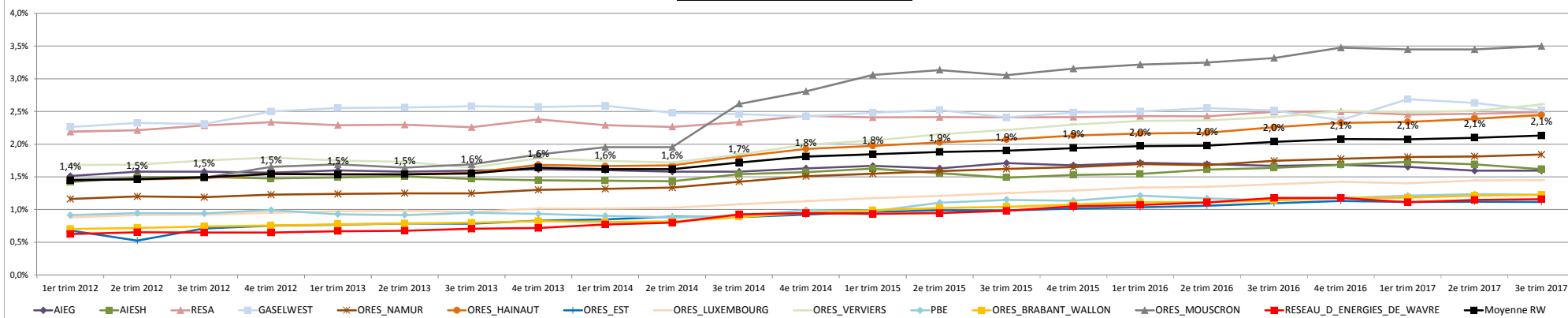
Evolution du nombre de clients X et protégés alimentés par les GRD



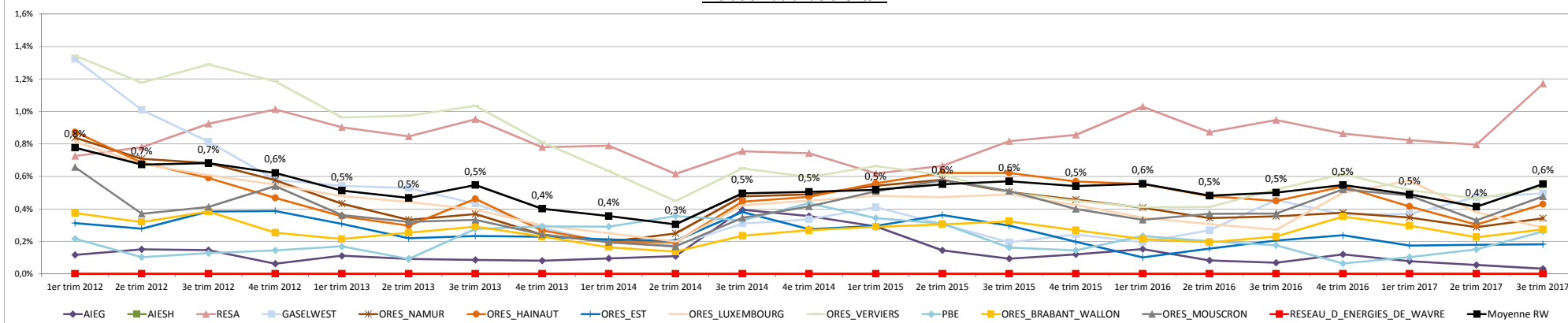
Evolution des fournitures aux clients X et protégés alimentés par les GRD (en MWh)



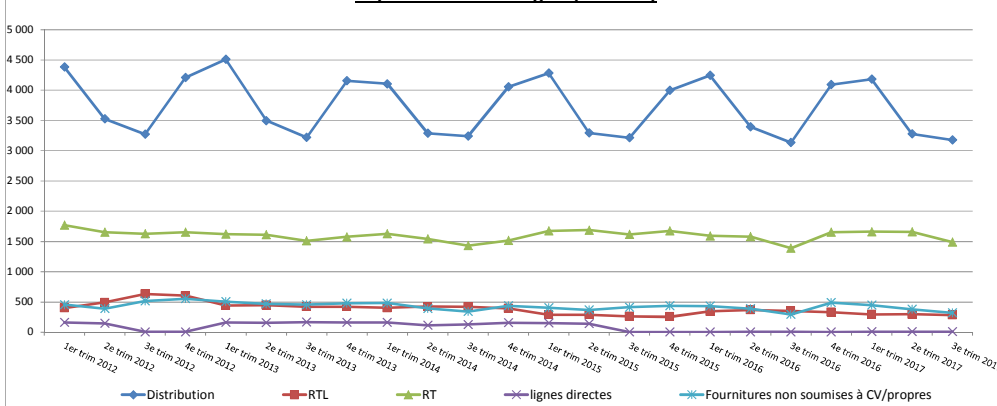
Evolution du % de clients protégés



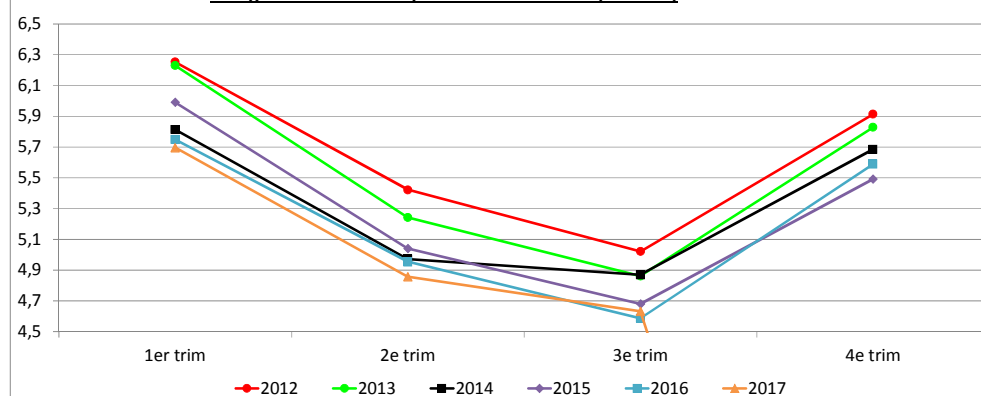
Evolution du % de clients X



Répartition des énergies (en GWh)



Energies soumises à CV/fournies à des tiers (en TWh)



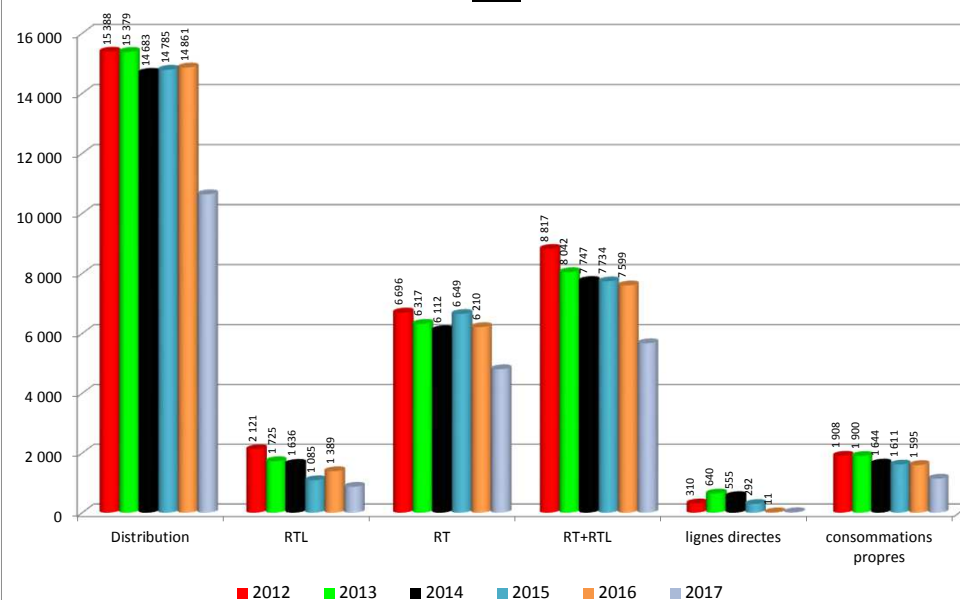
NB :1) L'augmentation des énergies sur le RT ainsi que celles non soumises à CV provient essentiellement de la prise en compte des énergies de pompage par Electrabel sa dans ses déclarations de 2009

2) Depuis le 1/7/2014, l'électricité consommée par un fournisseur pour son usage propre est désormais soumise à quota. Par contre, la fourniture d'électricité aux clients protégés répondant à la définition régionale ainsi que les consommations du fournisseur dans les centrales de pompage/turbineage correspondant à l'énergie électrique absorbée par l'opération de pompage ne sont désormais plus soumises à quota.

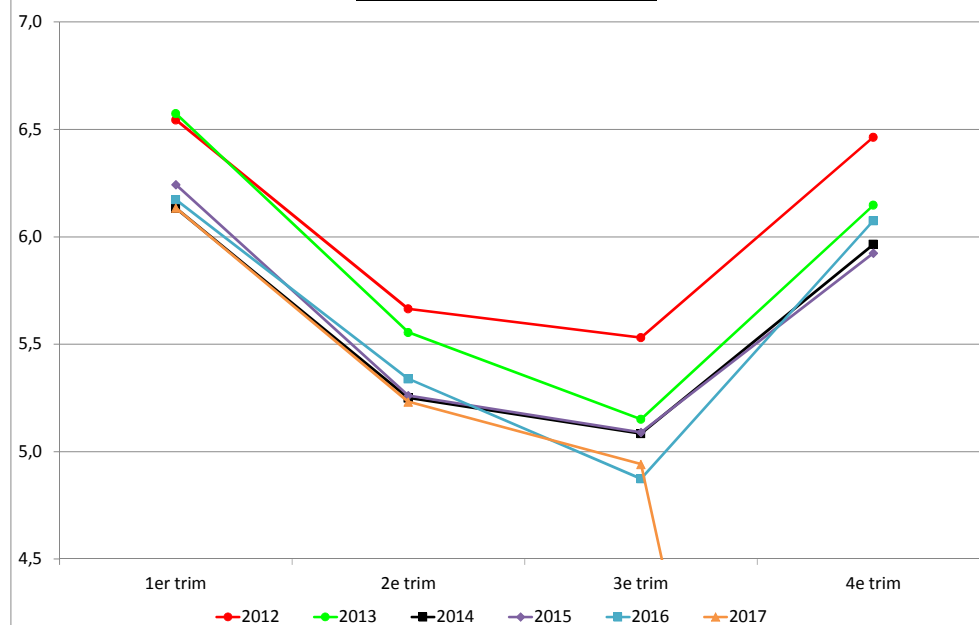
3) Depuis le 1/1/16, l'électricité fournie par les fournisseurs aux clients protégés répondant à la définition régionale est à nouveau soumise à quota.

4) Depuis le 1/7/16 (soit T3 2016), la fourniture d'électricité verte en ligne directe est à nouveau soumise à quota.

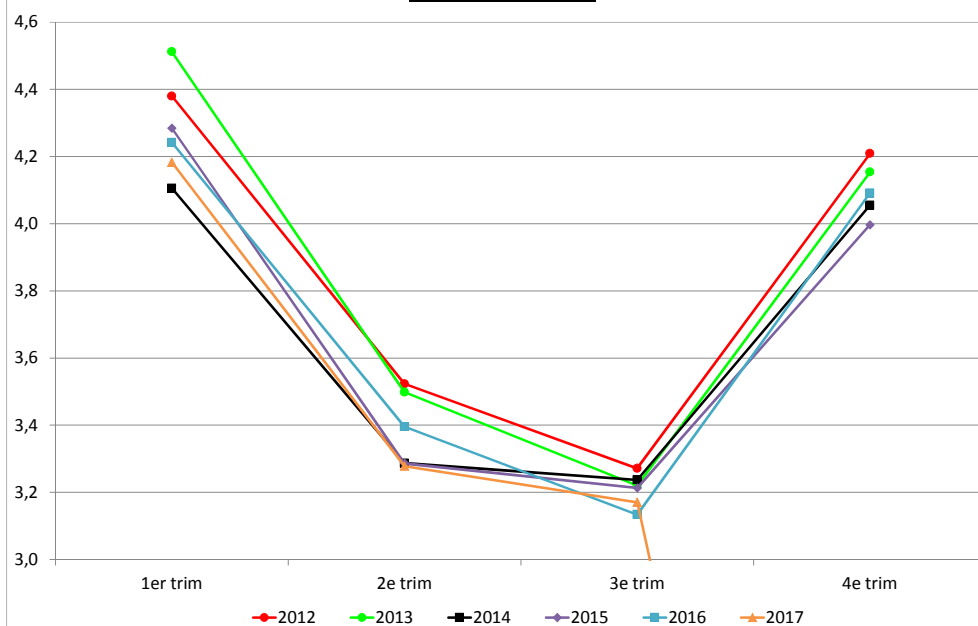
Répartition des fournitures électriques (en GWh) (situation provisoire au 3ème trimestre 2017)



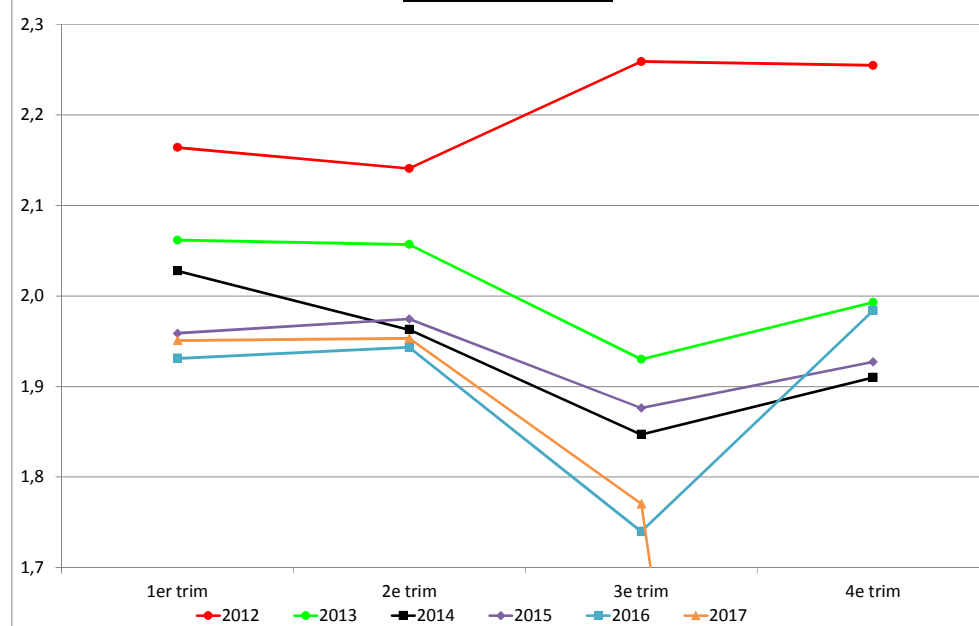
Flux TOTAUX via réseaux (en TWh)



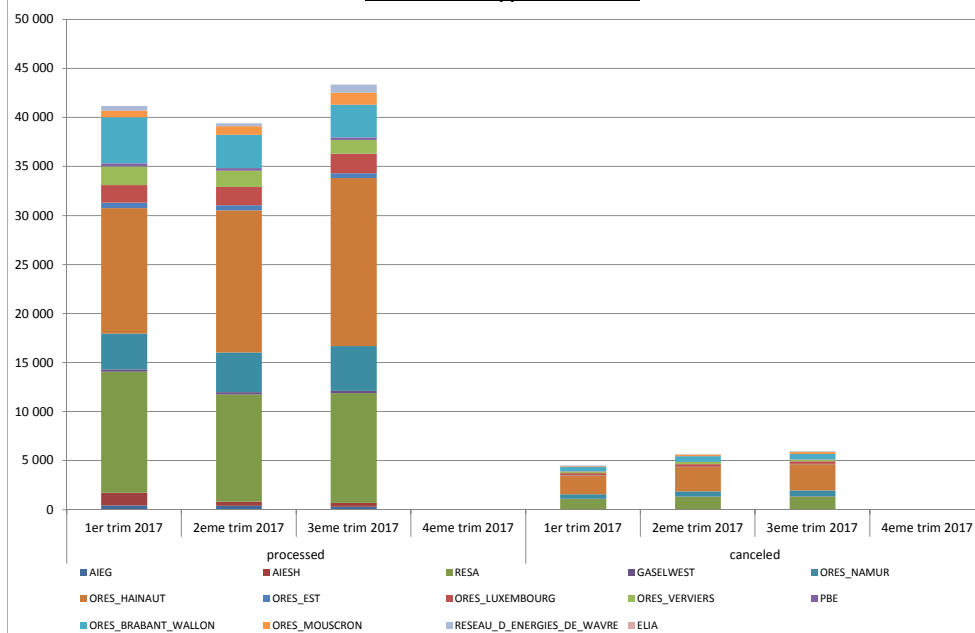
Flux via RD (en TWh)



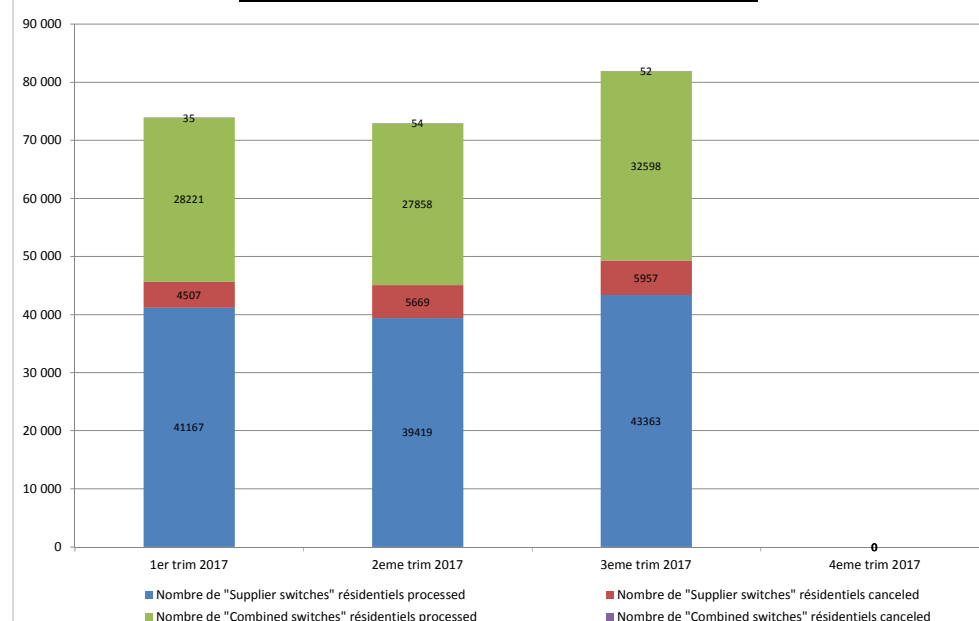
Flux via ELIA (en TWh)



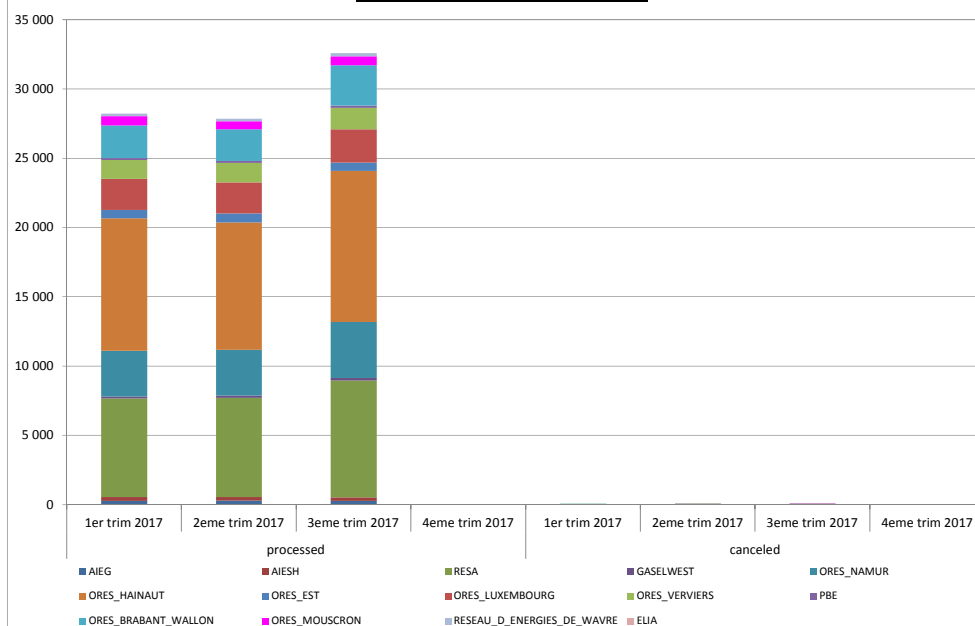
Nombre de "Supplier switches"



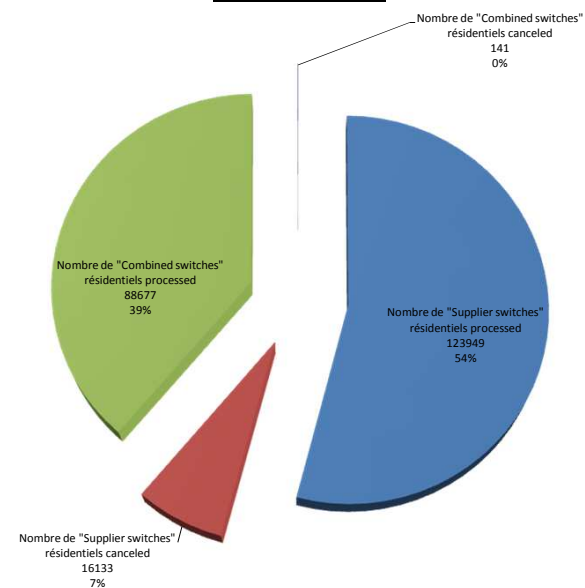
Répartition des switches résidentiels en 2017 (données GR)



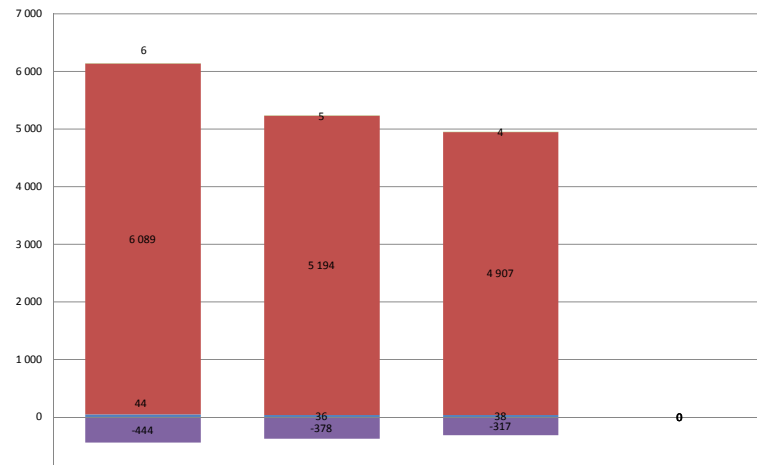
Nombre de "Combined switches"



Répartition des switches résidentiels en 2017 (données GR) (total à la fin du 3ème trimestre : 228.900)



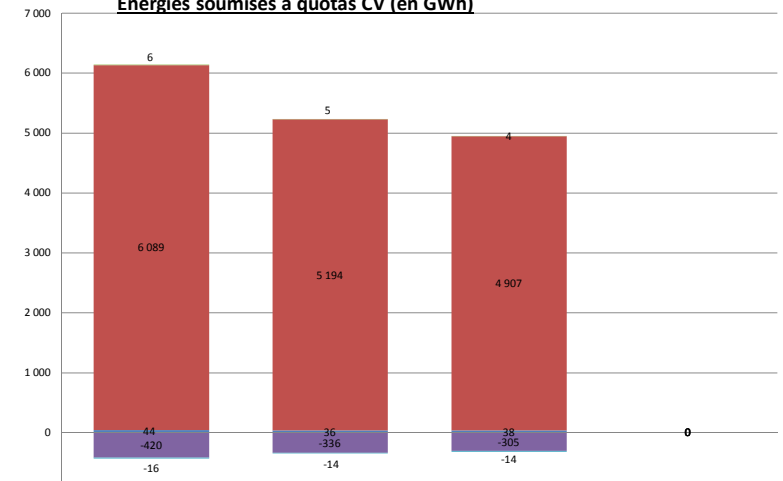
Parts de marché (en GWh) (= énergies facturables)



| | 1er trim 2017 | 2ème trim 2017 | 3ème trim 2017 | 4ème trim 2017 |
|--|---------------|----------------|----------------|----------------|
| consommations propres des fournisseurs | -444 | -378 | -317 | 0 |
| fournitures via lignes directes (Grises et Vertes) | 6 | 5 | 4 | 0 |
| fournitures par fournisseurs via réseaux | 6 089 | 5 194 | 4 907 | 0 |
| fournitures par GRD via réseaux | 44 | 36 | 38 | 0 |

■ fournitures par GRD via réseaux ■ fournitures par fournisseurs via réseaux ■ fournitures via lignes directes (Grises et Vertes) ■ consommations propres des fournisseurs

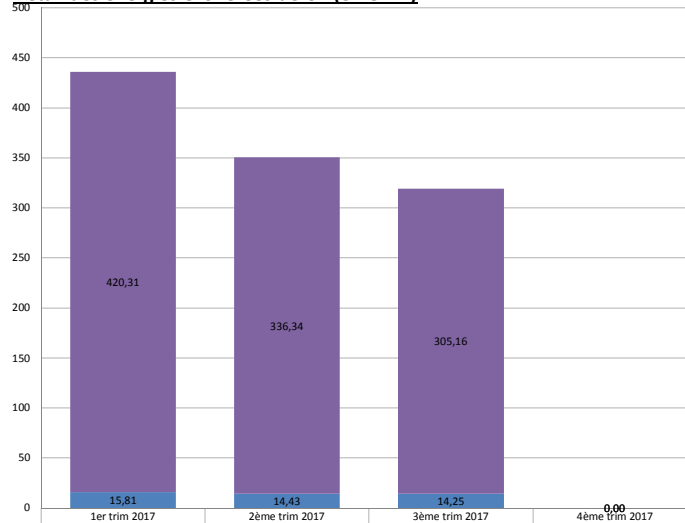
Energies soumises à quotas CV (en GWh)



| | 1er trim 2017 | 2ème trim 2017 | 3ème trim 2017 | 4ème trim 2017 |
|--|---------------|----------------|----------------|----------------|
| énergies exonérées pour GRD | -16 | -14 | -14 | 0 |
| énergies exonérées pour fournisseurs | -420 | -336 | -305 | 0 |
| fournitures via lignes directes (Grises et Vertes) | 6 | 5 | 4 | 0 |
| fournitures par fournisseurs via réseaux | 6 089 | 5 194 | 4 907 | 0 |
| fournitures par GRD via réseaux | 44 | 36 | 38 | 0 |

■ fournitures par GRD via réseaux ■ fournitures par fournisseurs via réseaux ■ fournitures via lignes directes (Grises et Vertes)
■ énergies exonérées pour fournisseurs ■ énergies exonérées pour GRD

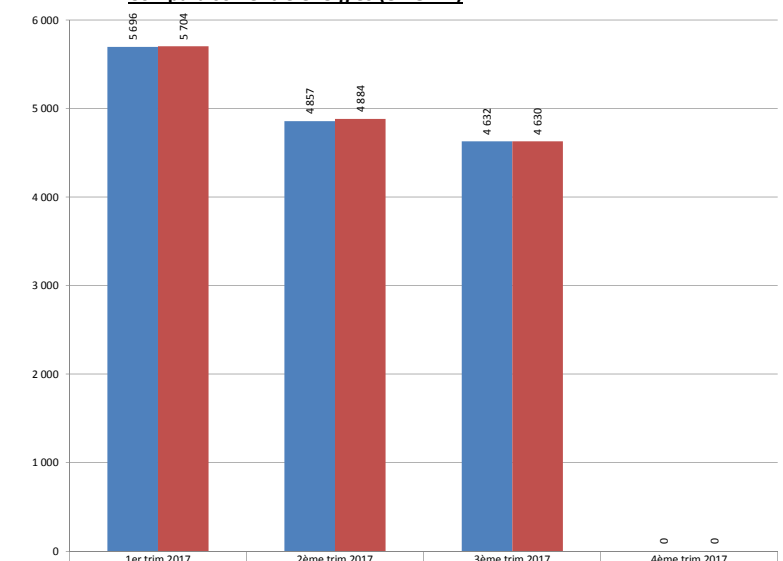
Détail des énergies exonérées de CV (en GWh)



| | 1er trim 2017 | 2ème trim 2017 | 3ème trim 2017 | 4ème trim 2017 |
|--|---------------|----------------|----------------|----------------|
| autres énergies exonérées (pompage / turbinage, ...) | 420,31 | 336,34 | 305,16 | 0,00 |
| fournitures aux clients protégés régionaux par les GRD | 15,81 | 14,43 | 14,25 | 0,00 |

■ fournitures aux clients protégés régionaux par les GRD ■ autres énergies exonérées (pompage / turbinage, ...)

Comparaison entre énergies (en GWh)



| | 1er trim 2017 | 2ème trim 2017 | 3ème trim 2017 | 4ème trim 2017 |
|--|---------------|----------------|----------------|----------------|
| Part de marché (fournitures facturables à des tiers) | 5 696 | 4 857 | 4 632 | 0 |
| Energies soumises à quotas Cv | 5 704 | 4 884 | 4 630 | 0 |

■ Part de marché (fournitures facturables à des tiers) ■ Energies soumises à quotas Cv