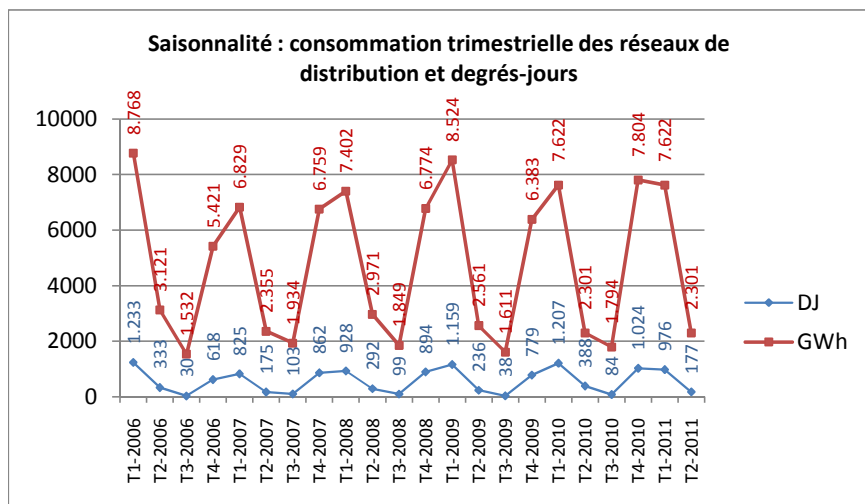
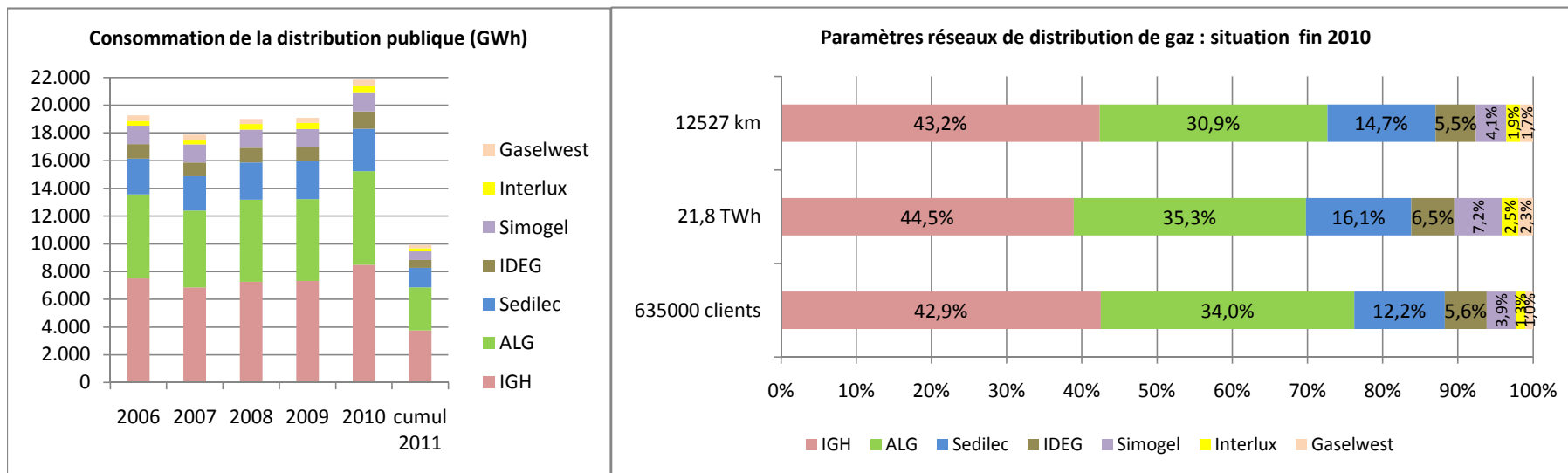


Marché du gaz en Région wallonne (réseaux de distribution) : faits et tendances

Date mise à jour : 14/11/2011
 Dernières données : trimestre 2 - 2011

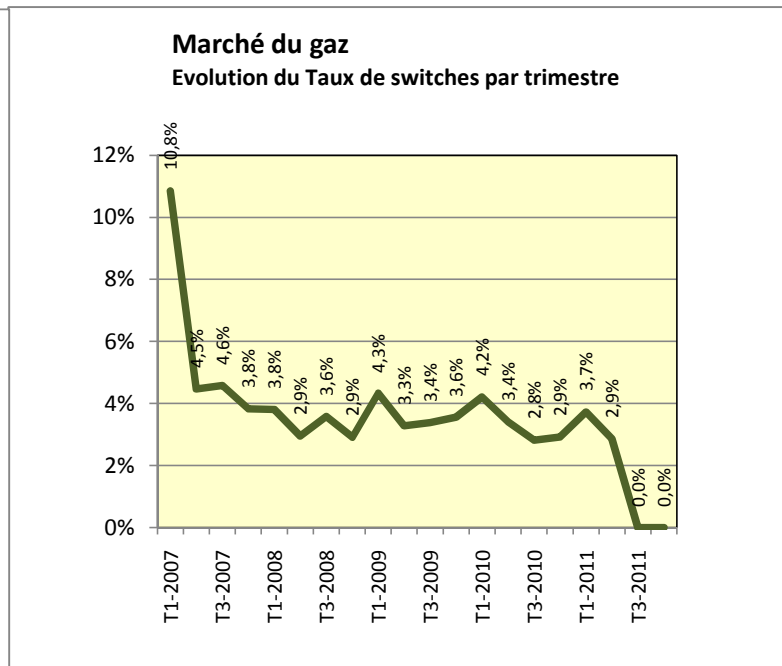
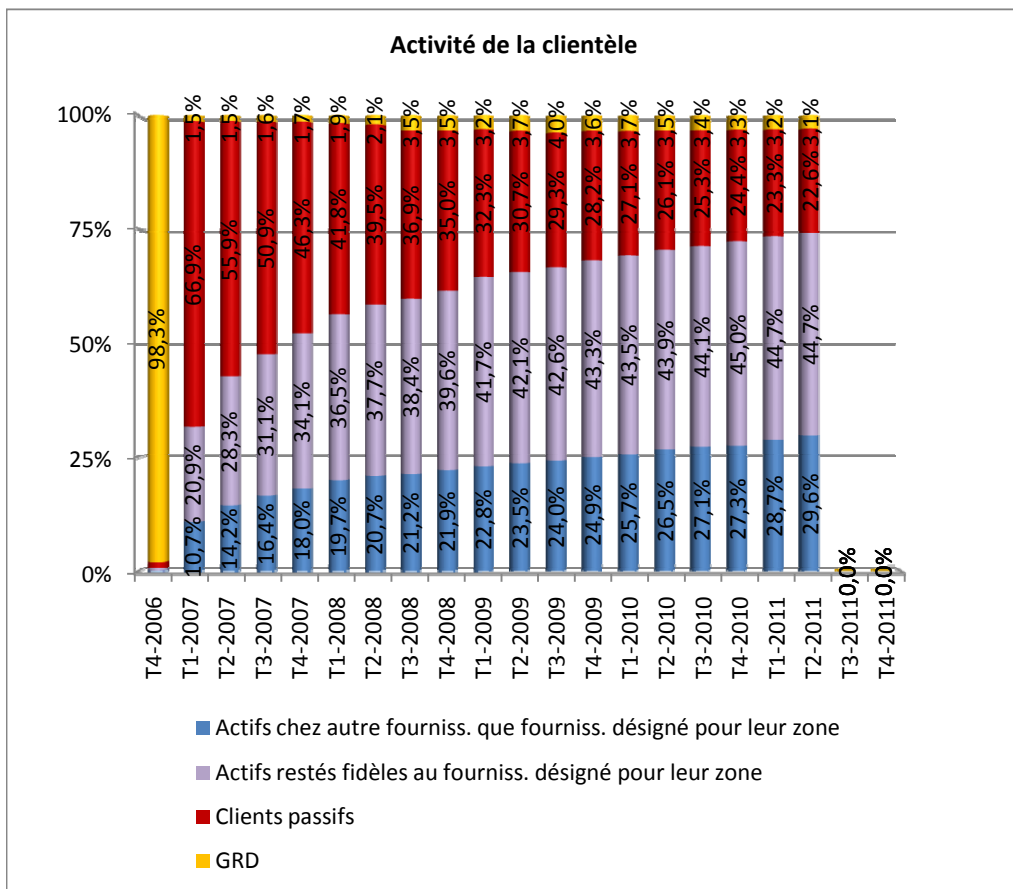
1. Statistiques générales concernant les réseaux de distribution :



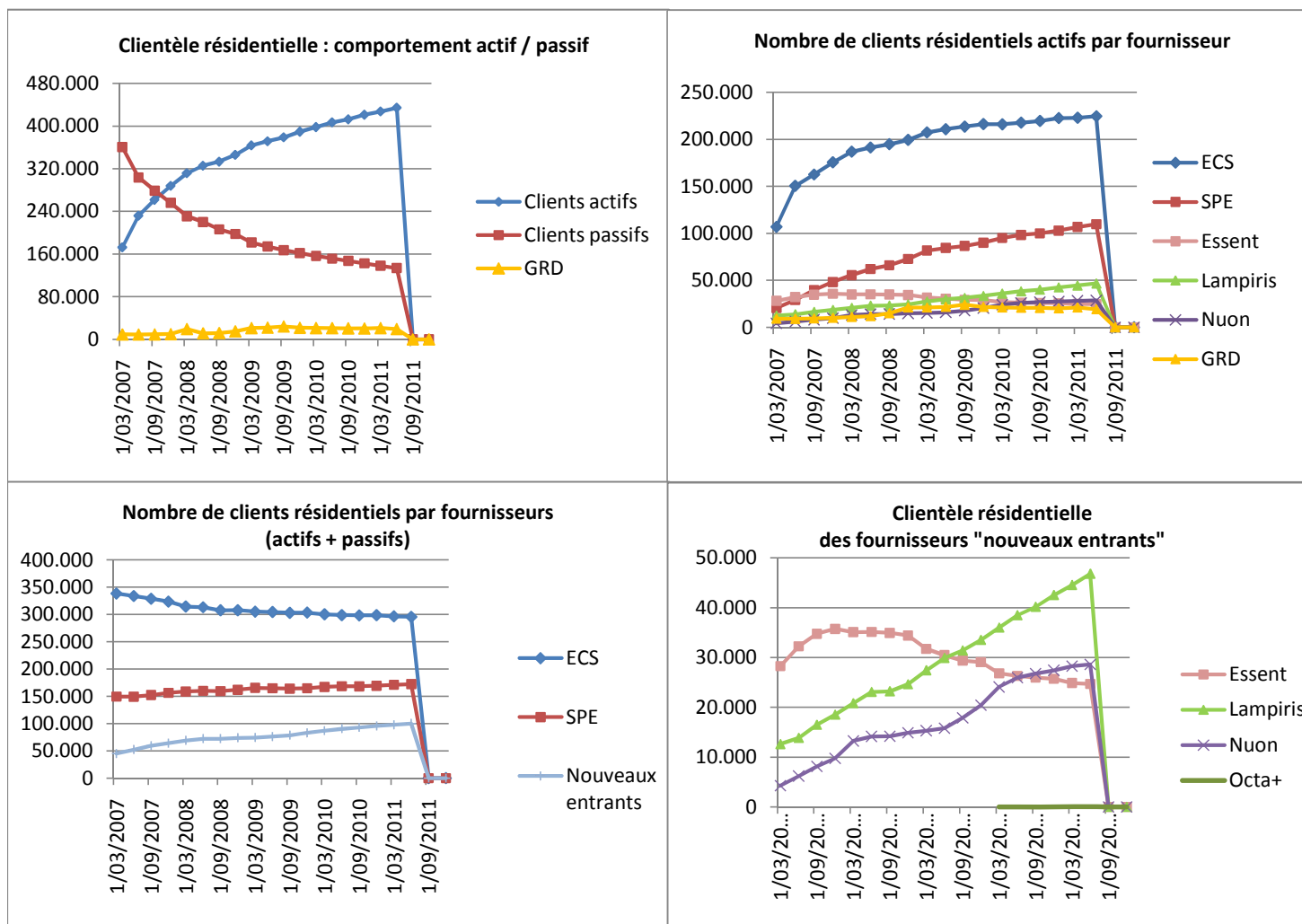
Volumes distribués (GWh) et degrés-jours

Année	GWh	DJ
2006	19.269	2.214
2007	17.877	1.964
2008	18.996	2.213
2009	19.079	2.212
2010	21.841	2.703
cumul 2011	9.923	1.153

2. Comportement du marché



3. Statistiques concernant la clientèle résidentielle



Abréviations :

GRD : les gestionnaires de réseaux de distribution

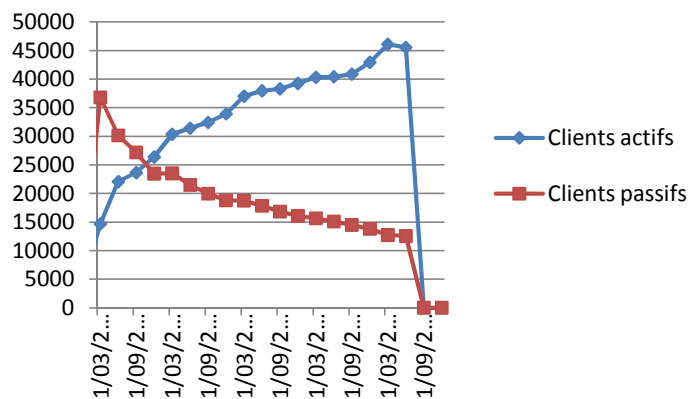
ECS : Electrabel Customer Solutions

SPE : SPE comprenant la marque

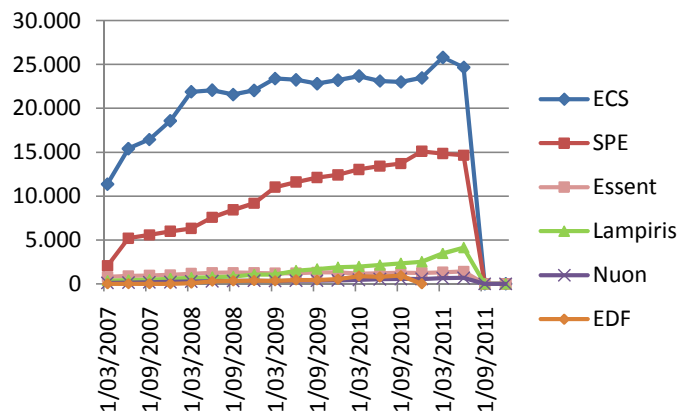
Luminus

4. Statistiques concernant la clientèle professionnelle

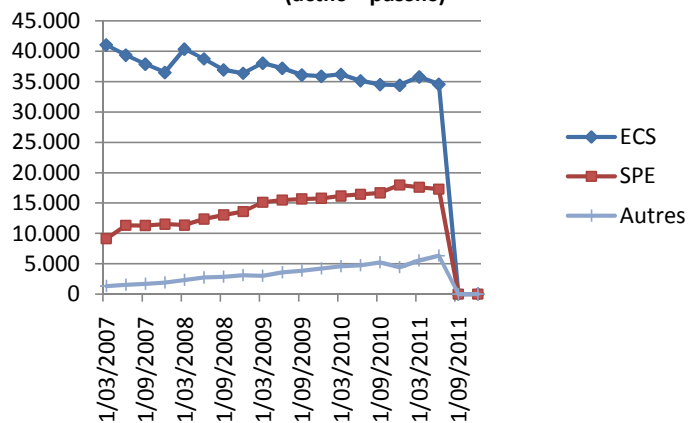
Clientèle professionnelle : comportement actif / passif



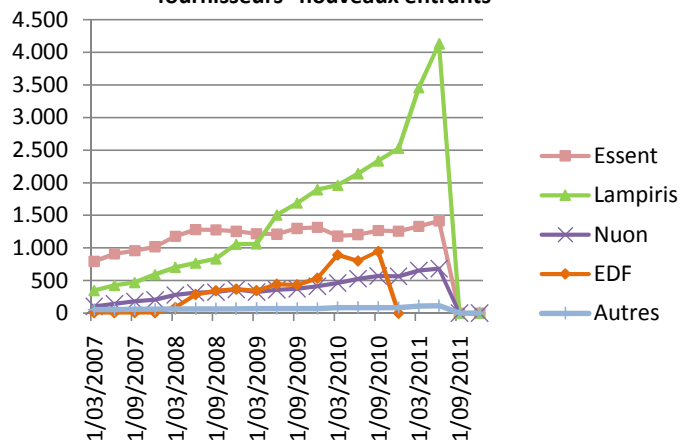
Nombre de clients professionnels actifs par fournisseur



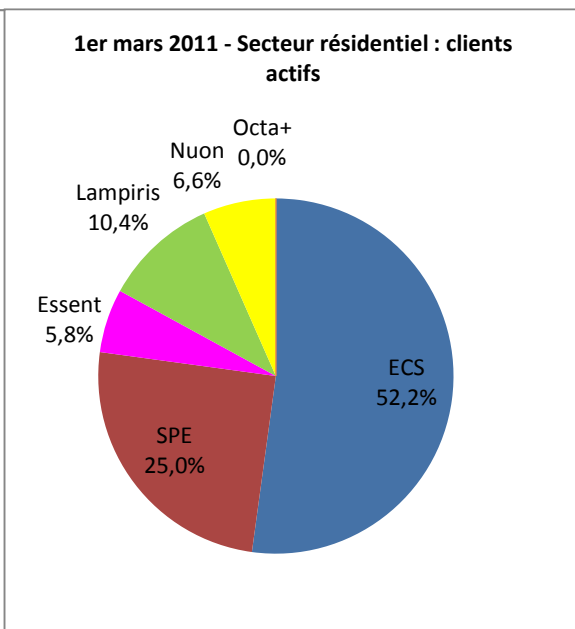
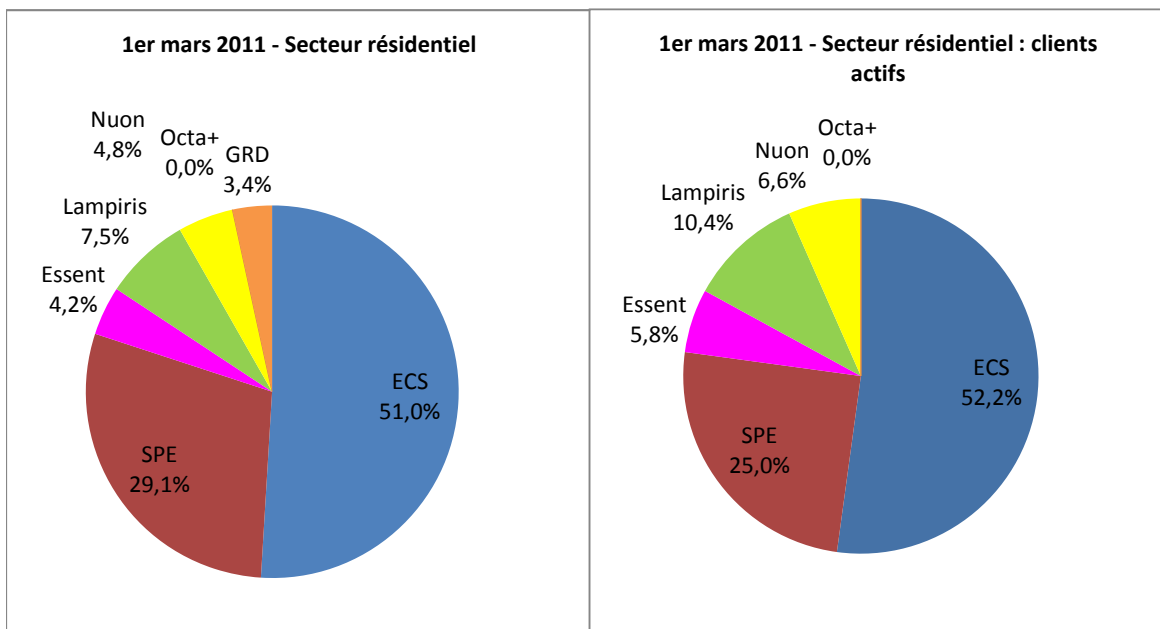
Nombre de clients professionnels par fournisseur (actifs + passifs)



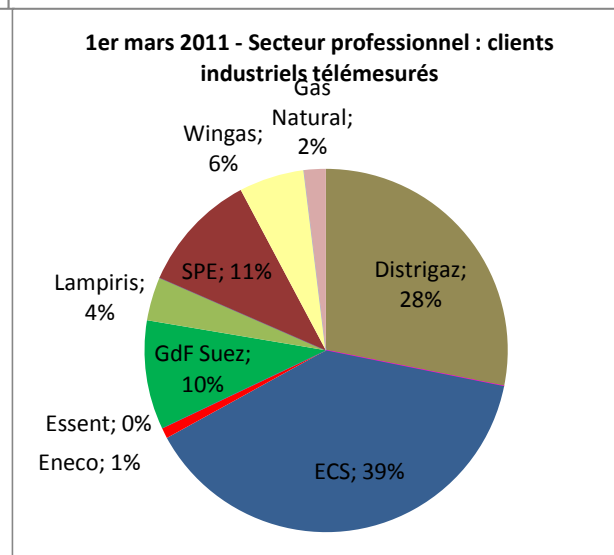
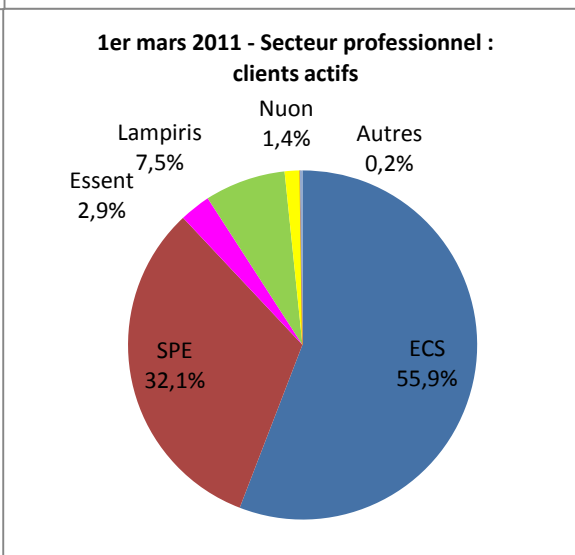
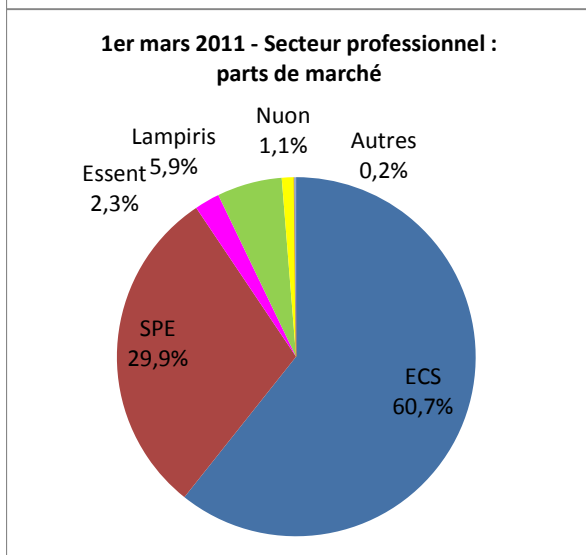
Clientèle professionnelle des fournisseurs "nouveaux entrants"



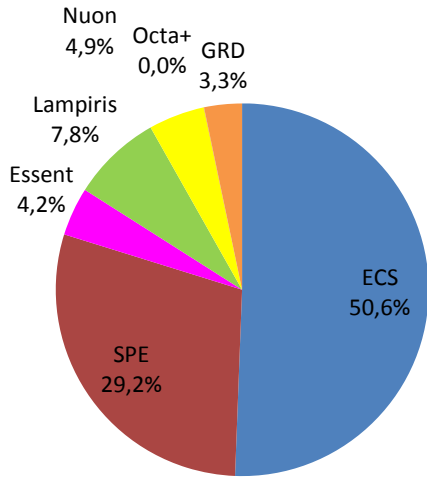
5. Parts de marché (en nombre de points de fourniture) par segment de clientèle



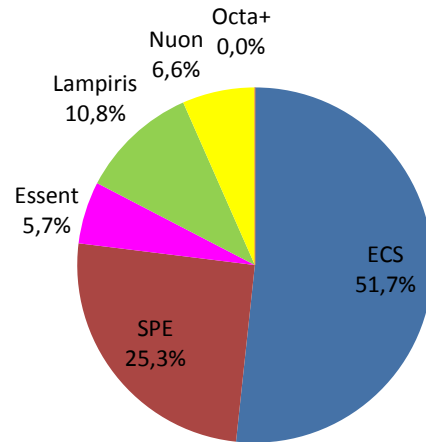
Nombre de clients résidentiels :	585.100
Nombre de clients professionnels :	58.300



1er juin 2011 - Secteur résidentiel

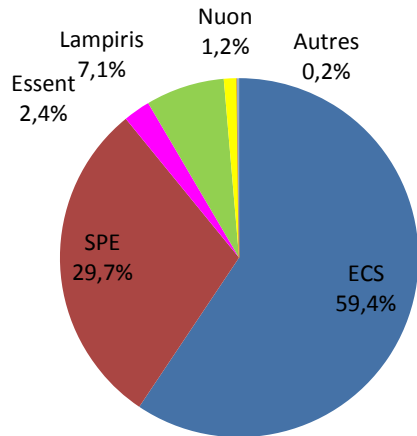


1er juin 2011 - Secteur résidentiel : clients actifs

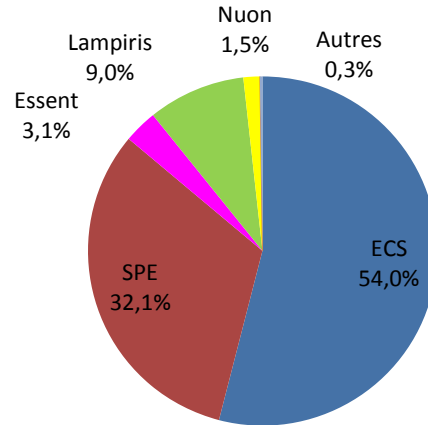


Nombre de clients résidentiels :	586.000
Nombre de clients professionnels :	58.300

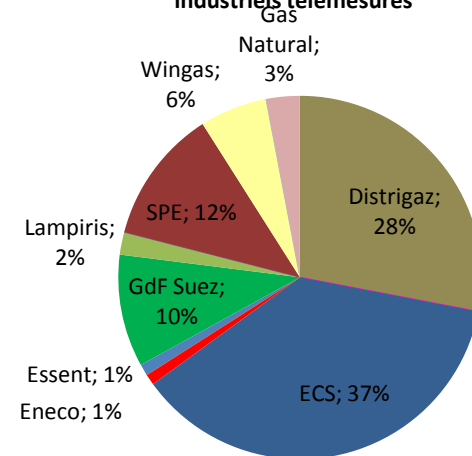
1er juin 2011 - Secteur professionnel : parts de marché



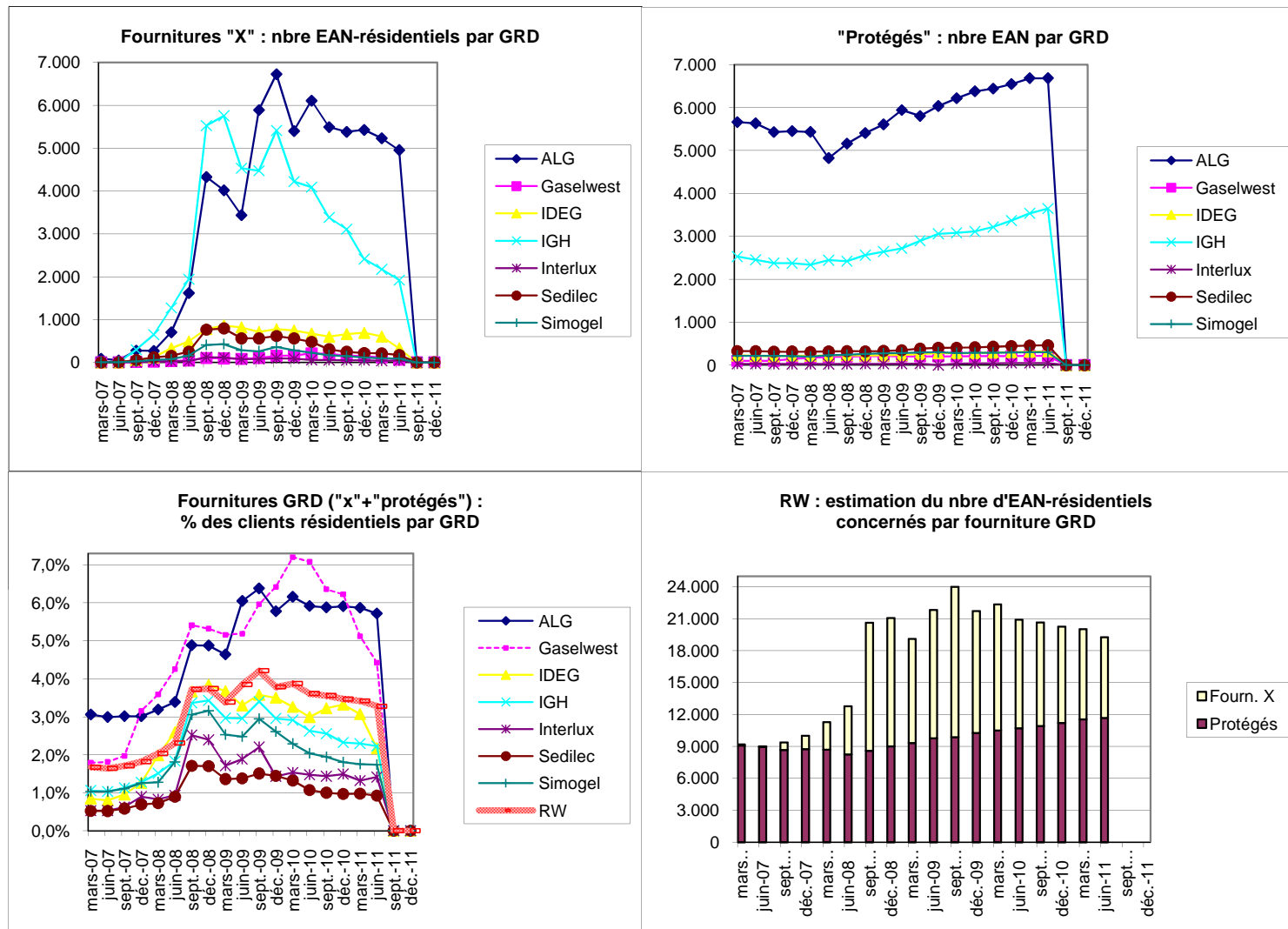
1er juin 2011 - Secteur professionnel : clients actifs



1er juin 2011 - Secteur professionnel : clients industriels télémétrés

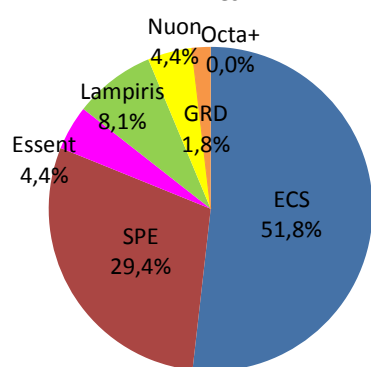


6. Données relatives à la clientèle résidentielle des GRD

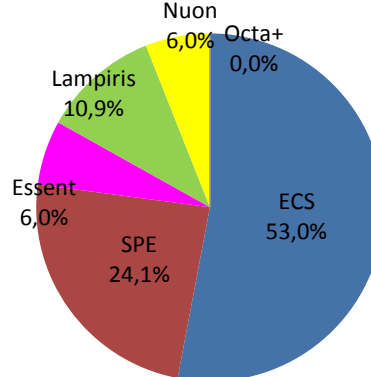


7. Volumes livrés au cours du trimestre

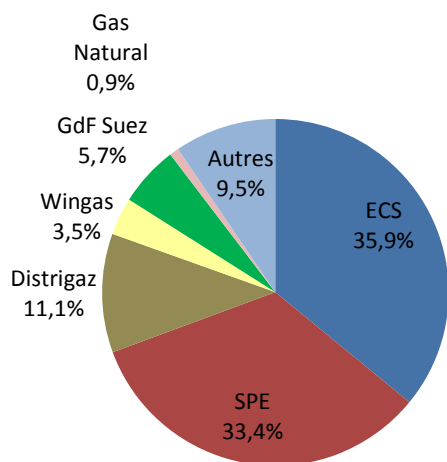
1er trimestre - Secteur résidentiel : volumes livrés



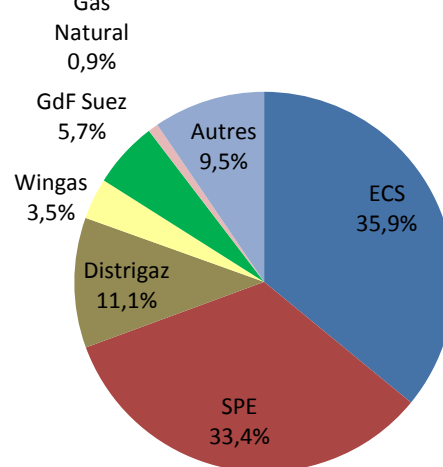
1er trimestre - Secteur résidentiel : volumes livrés aux clients actifs



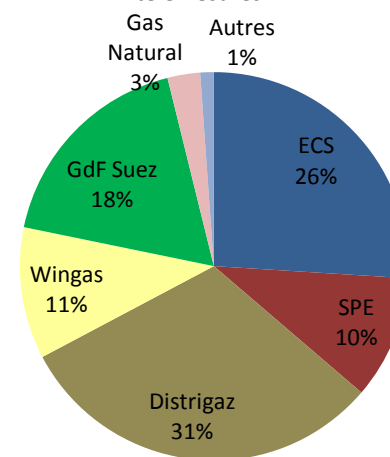
1er trimestre - Secteur professionnel : volumes livrés



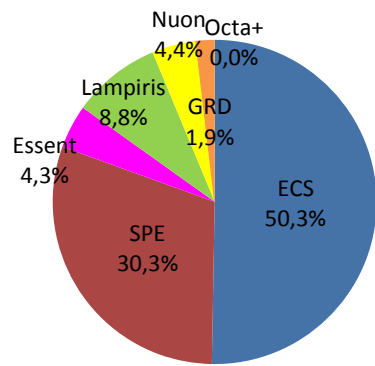
1er trimestre - Secteur professionnel : volumes livrés aux clients actifs



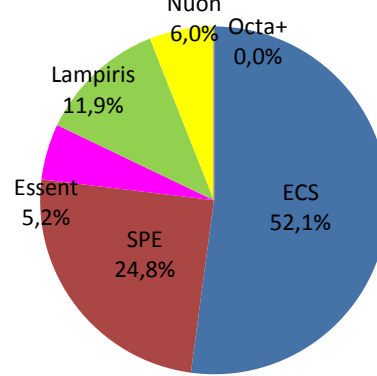
1er trimestre - Secteur professionnel : volumes livrés aux clients industriels télémesurés



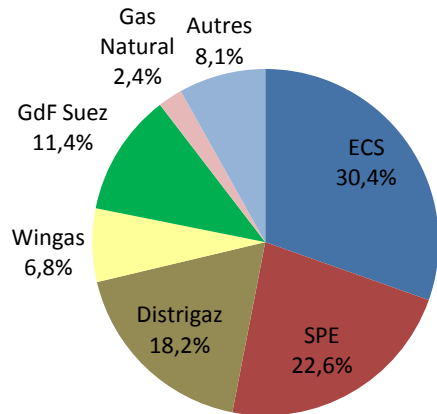
**2ème trimestre - Secteur résidentiel :
volumes livrés**



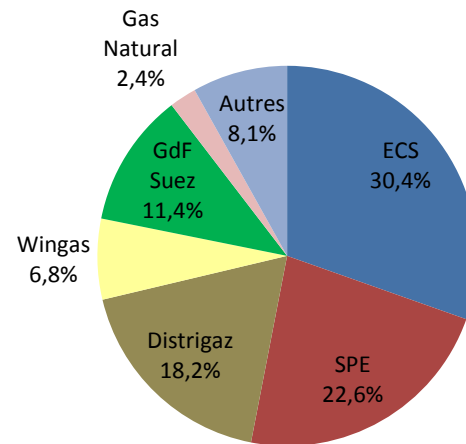
**2ème trimestre - Secteur résidentiel :
volumes livrés aux clients actifs**



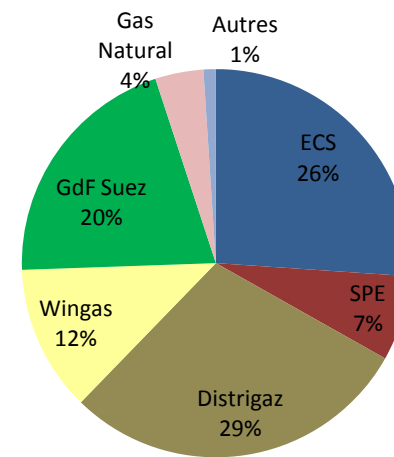
**2ème trimestre - Secteur professionnel :
volumes livrés**



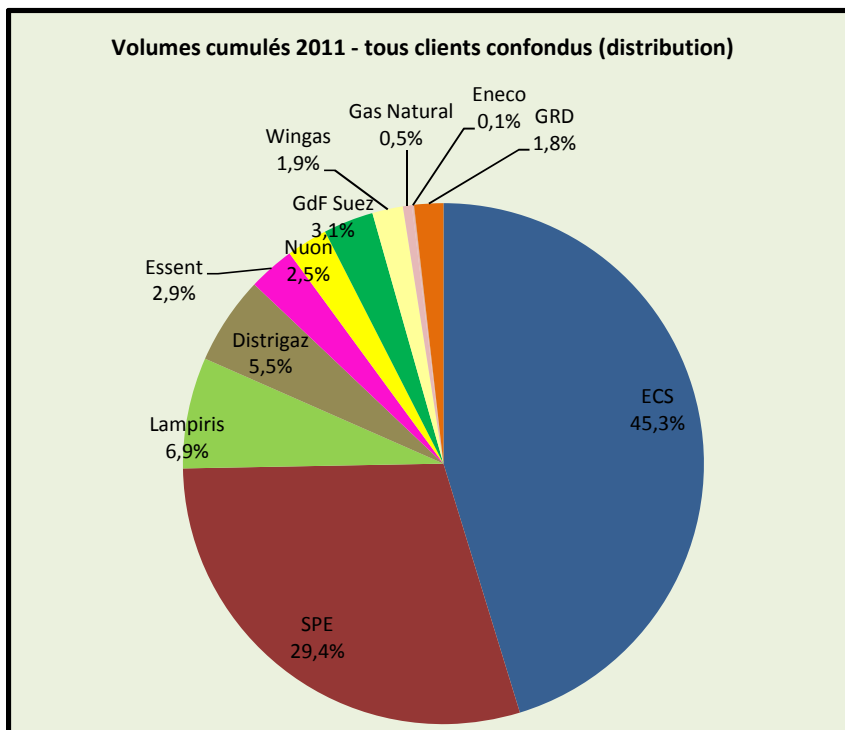
**2ème trimestre - Secteur professionnel :
volumes livrés aux clients actifs**



**2ème trimestre - Secteur professionnel :
volumes livrés aux clients industriels
télémesurés**



8. Volumes livrés depuis le début de l'année



Volume cumulé de l'année: 9.954 GWh

Trim 1 :	7.622,03
Trim 2 :	2.301,27
Trim 3 :	-
Trim 4 :	-