

# Energie Commune asbl

Benjamin Wilkin

# Comment le consommateur peut s'organiser pour se protéger?

# Devenir fournisseur 100% renouvelable



# Devenir fournisseur 100% renouvelable

## FAITS +

- Cociter (RW), Ecopower (VL)
- La gouvernance est aux mains des citoyens (consommateurs) investisseurs
- Démonstration faite durant la (dernière) crise de l'énergie (plafond prix)

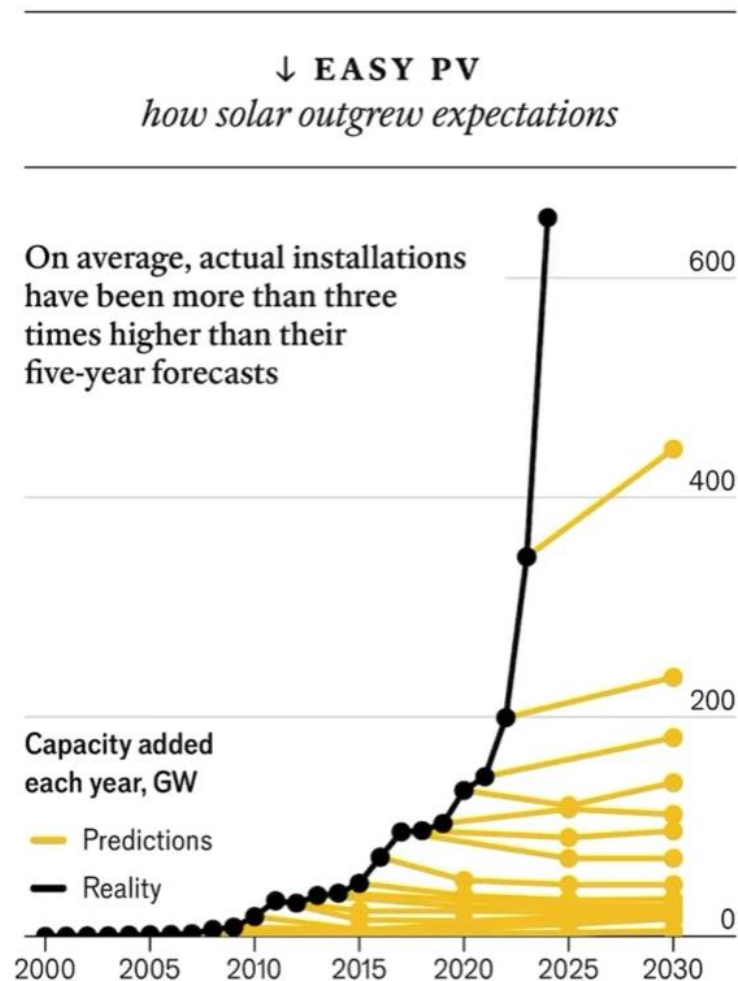
## FAITS -

- Il faut avoir une capacité d'investir ( $\approx$  1000€) en production coopérative
- Cela reste de la fourniture, n'adresse pas les questions locales (PV, EV, HP).
- Reste confidentiel

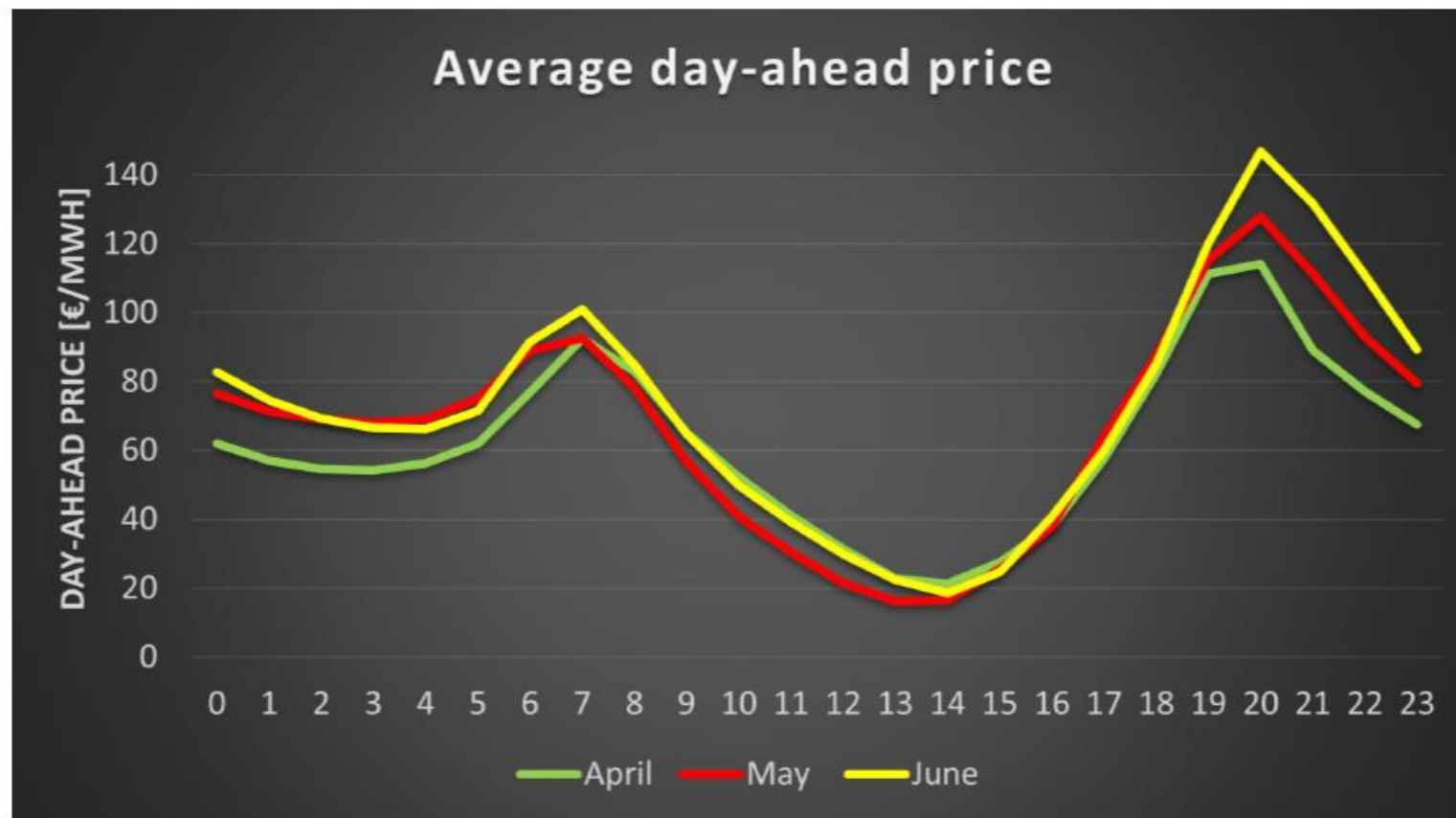
# Intégrer un partage d'électricité renouvelable



# Intégrer un partage d'électricité renouvelable



# Le futur incompris?



is

for a

not

Average day-head price per hour for the spring months in Germany 2024

# Le futur incompris?

- 2000 – 2005 : Libéralisation / unbundling
- 2005-2010 : La technologie « Comment intégrer le renouvelable dans le réseau? »
- 2010-2019 : Le consommateur « Placer le consommateur au centre du marché! »
- Depuis 2019 : Nouveaux acteurs, nouvelles activités, nouveaux droits
  - Client actif (agissant conjointement),
  - Communauté d'énergie,
  - Partage d'énergie,
  - Flexibilité & stockage



# Intégrer un partage d'électricité renouvelable

## FAITS +

- Autriche 2000+ partages « communautaires » + équivalents même bâtiment
- France 500 MWc impliqués dans des partages (autoconsommation collective)
- Bruxelles 85 partages dont 15 communautés (70 P2P)
  - **Sunsud** (logement social) < tarif social, intellectuellement capables (Janvier 2021)
  - **Nos Bambins** (quartier), maintien grâce à la crise, panneaux en plus, PAC et nouveaux membres.

# FAITS -

- Négligence du fournisseur :
  - Courbes brutes vs nettes
  - Echanges de données encore trop manuels
  - Responsabilité de la cascade tarifaire maintenue à 100%
- Modèles étroits
  - Non distinction entre le titulaire du point de prélèvement et d'injection sur un même compteur
  - Notion de propriété des panneaux rigide (soit communautaire, soit membre).
- Barrières économiques
  - Rétribution de certificats verts
  - (Sur tarifs fournisseurs)
  - Frais réseaux?
- Méconnaissance
  - Pas de réels projets pilotes / cadre le permettant (vs BXL, vs Autriche)
  - Croyance vs pragmatisme

# nouvelable



# Merci

Benjamin Wilkin; [bwilkin@energiecommune.be](mailto:bwilkin@energiecommune.be)